

Provincia de Santa Fe
Ministerio de Gobierno, Justicia
y Derechos Humanos
Subsecretaría de Asuntos Legislativos
Dir. Pejal. de Asuntos Legislativos

NOTA Nº 45994
SANTA FE "Cuna de la Constitución Nacional" 2000/2023
REF. Comunic. 30161/23

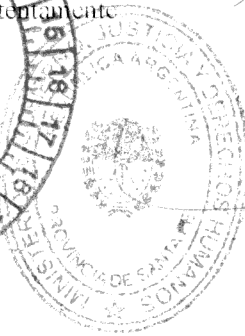
Señor:

MINISTRO DE SEGURIDAD

Tengo el agrado de dirigirme a usted a los fines de hacerle llegar fotocopia
autenticada de la Comunicación de referencia, aprobada por la H. Cámara de

DIPUTADOS

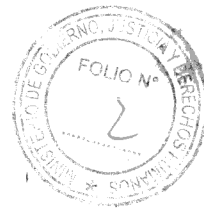
Su respuesta a la presente, será remitida por intermedio de esta Dirección a
la H. Cámara de origen.
Salúdole muy atentamente.



Acord. María Soledad...
Subsecretaría de Asuntos Legislativos
Ministerio de Gobierno,
Justicia y Derechos Humanos
Provincia de Santa Fe



CÁMARA DE DIPUTADOS
DE LA PROVINCIA DE SANTA FE



NOTA N° 30101 23 1

SANTA FE, 29 de junio de 2023.

Al señor
Gobernador de la Provincia
C.P.N. Omar PEROTTI
SU DESPACHO

Tengo el agrado de dirigirme al señor Gobernador llevando a su conocimiento que esta Cámara de Diputados, en sesión de la fecha, ha aprobado la Comunicación N° 51375 CD, cuyo texto a continuación se transcribe:

"La Cámara de Diputados de la Provincia vería con agrado que, el Poder Ejecutivo, a través del organismo que corresponda, proceda a informar lo siguiente:

- a) titularidad o forma de contratación de los inmuebles en los que se encuentran ubicadas las comisarías de policía a lo largo del territorio provincial;
- b) cantidad de aquellas que se encuentran ubicadas en inmuebles de titularidad de la Provincia y cantidad de aquellas que se encuentran ubicadas en inmuebles que no son titularidad de la Provincia con mención, respecto de estas últimas fecha de vencimiento de la relación contractual con su propietario y monto que se abona; y,
- c) acciones ejecutadas anualmente por parte del Ministerio de Seguridad de la Provincia para controlar el estado de mantenimiento y conservación de los inmuebles en los que se encuentran ubicadas las comisarías de policía en general."

ESCOPIA

Marcela Nadia Rodelli
Directora General de Promoción Social
Ministerio de Gobierno, Justicia
y Derechos Humanos



Salúdele muy atentamente.

Lic. GUSTAVO PÜCCINI
SECRETARIO PARLAMENTARIO
CÁMARA DE DIPUTADOS

04 AGO 2023

Ministerio de Seguridad
SECRETARÍA EJECUTIVA
- 4 AGO 2023
SUJETO A VERIFICACIÓN

- 4 AGO 2023

SANTA FE.....
Por indicación del señor Ministro y

Atento al estado de las actuaciones, remítanse
las presente a la *Secretaría de Coord.
Téc. y Adm. Financiera*.....

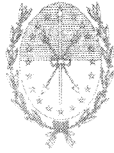
Para la intervención de su competencia
Sirva la presente de atenta nota y estilo.

"Santa Fe, Cuna de la Constitución Nacional"

[Signature]
Abog. FACUNDO BUSTOS
SUBSECRETARIO DE POLITICAS
DE SEGURIDAD PÚBLICA
MINISTERIO DE SEGURIDAD

04 AGO 2023

04 AGO 2023



PROVINCIA DE SANTA FE
Ministerio de Seguridad

Ref.: Expte. N° 02204-0008194-2. Cámaras de Diputados. Nota N° 45994 solicita disponga proceda a informar la titularidad o forma de contratación con los inmuebles en los que se encuentran ubicadas las Comisarias de la Policía a lo largo del territorio pcial.

Santa Fe, "Cuna de la Constitución Nacional", 08 de agosto de 2023.

Sr. Director
General de Administración
CPN Federico Busser
S _____ / _____ D

Pasen las presentes, para intervención de esa dirección, solicitando la derivación al área competente para dar respuesta a lo requerido por la Honorable Cámara de Diputados a fs. 1.

Sirva la presente de atenta nota.

MINISTERIO DE SEGURIDAD
SECRETARÍA DE COORDINACIÓN TÉCNICA Y ADMINISTRACIÓN FINANCIERA

"1983-2023 – 40 AÑOS DE DEMOCRACIA"

Secretaría de Coordinación Técnica y Administración Financiera
Ministerio de Seguridad
seccord@santafe.gov.ar
Te. 4505100 interno 6428-6462



PROVINCIA DE SANTA FE
Agencia de Seguridad



Ref: Expte. 02004-0008194-2.-

Nota N.º 45994, solicitud de informe sobre titularidad o forma de contratación inmueble policiales en la provincia.

Cámara de Diputados.-

Ministerio de Justicia y Derechos Humanos.-

Por recepcionado y visto lo requerido lo requerido a fs 02 por la Cámara de Diputados de la Provincia de Santa Fe; pasen las presentes para intervención del **DEPARTAMENTO LOGÍSTICA (D4) DE LA POLICÍA PROVINCIAL.**

Cumplimentado, vuelva para su prosecución.

Sirva la presente de atenta nota de remisión.

SUBDIRECCIÓN GENERAL DE COMPRAS Y GESTIÓN DE BIENES.-
Santa Fe, "Cuna de la Constitución Nacional", 06 de Noviembre de 2023.



"1983/2023 40 AÑOS DE DEMOCRACIA"

Dirección General de Administración
1º Junta N° 2823 - P. 6 - Of. 4 - Santa Fe
Tel. +54 (0342) 4505100 ; Int. 6170
www.santafe.gob.ar

SECRETARIA GENERAL J. P. P.	
CDE. EMP. LETRA 56459676	Pla: 04
OPERADORA	Relato: 11
RECIBIDO POR	Año: 23
	Perfil: 04

W
fe

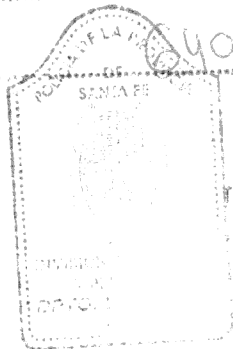
PATRIOMONIA

DEPARTAMENTO LOGISTICA (D-4), SANTA FE. **09/11/23**

PASEA: **Patriomonia**

CUMPLIDO:

Expediente No:



TABORDA GILDA NATALIA
SUBINSPECTOR
DPTA LOGISTICA (D-4)

[Handwritten signature]

REPÚBLICA ARGENTINA	
POLICÍA DE LA PROVINCIA	
SEC. CONTROL PATRIOMONIAL (D-4)	
LETRA: CP No: 1073	
CDE: 56459676	
ENTRO	SALIÓ
DIA: 9	DIA: 9
MES: 11	MES: 11
AÑO: 23	AÑO: 23



SECCION CONTROL
PATRIOMONIAL
DPTA LOGISTICA

UNIDAD REGIONAL I

ORDEN	DEPENDENCIA	DOMICILIO	DISTRITO	PROV.	SIN DATOS	NO PROV.	SITUACION DOMINIAL	OBSERVACIONES
1	Jefatura	Pje. Hernández 3125	Santa Fe				Provincial	
2	Ayudantía	Pje. Hernández 3125	Santa Fe				Provincial	
3	Guardia Unidad	Pje. Hernández 3125	Santa Fe				Provincial	
4	División Personal	Pje. Hernández 3125	Santa Fe				Provincial	
5	Sumario Administrativo	Pje. Hernández 3125	Santa Fe				Provincial	
6	División Informaciones J.R.I.	Pje. Hernández 3125	Santa Fe				Provincial	
7	División Operaciones U.R.I.	Pje. Hernández 3125	Santa Fe				Provincial	
8	Sección Policía Adicional J.R.I.	Pje. Hernández 3125	Santa Fe	1			Provincial	
9	Cen.Com.Pol.	Pje. Hernández 3125	Santa Fe				Provincial	
10	Oficina Supervisión O.S.P.E.	Pje. Hernández 3125	Santa Fe				Provincial	
11	OSPE	Santiago de Chile s/n	Santa Fe		1		S/D	
12	Cen. Com. Pol. (Técnica)	La Paz 4151	Santa Fe	2			Provincial	
13	División Judicial U.R.I.	Pje. Hernández 3125	Santa Fe	1			Provincial	
14	Planta de Verificación (Div. Judicial)	La Paz 4151	Santa Fe	2			Provincial	
15	C.Re.Ar.	Primera Junta 2454	Santa Fe	3			Provincial	
16	División Secretaria General	Pje. Hernández 3125	Santa Fe	1			Provincial	
17	División Logística U.R.I. (Jefe)	Pje. Hernández 3125	Santa Fe	1			Provincial	
18	Deposito Policial Automotores/ Zona Centro	La Paz 4151	Santa Fe	2			Provincial	
19	Deposito Policial Automotores / La Tablada	Ex. Frig. Mpal. Tte. Loza s/n	Santa Fe	3		1	Municipal	
20	División Admin. y Finanzas J.R.I.	Pje. Hernández 3125	Santa Fe	1			Provincial	
21	División Medicina Legal J.R.I.	Primera Junta 2454	Santa Fe	3	2		S/D	
22	Asesoría Letrada U.R.I.	Pje. Hernández 3125	Santa Fe	1			Provincial	
23	División Estadística y Archivo	Dr Zavalla 2498	Santa Fe		3		S/D	
24	División Relaciones Policiales	Pje. Hernández 3125	Santa Fe	1			Provincial	
25	División Asuntos Juveniles	Pje Illia 1309	Santa Fe	4			Provincial	
26	Delegación Tramite y Libertades	Esmeralda 2461	Santa fe		4		S/D	
27	Estación Transito Mujeres	Balcarce 1358	Santa Fe		5		S/D	
29	Secc. Ctról. De Agencias de Seguridad Privada U.R.I.	Pje. Hernández 3125	Santa Fe	1			Provincial	
30	Agrupación Cuerpos	Pje. Hernández 3125	Santa Fe	1			Provincial	
31	Bopp Terminal de Omnibus	Estacion Terminal de Omnibus	Santa Fe			2	Municipal	
32	Comando Radioeléctrico Santo Tome	25 de Mayo 1864	Santo Tome	5			Provincial	
33	Comando Radioeléctrico La Costa	Santa Rosa 3700	S. J. Rincón		6		S/D	
34	Comando Radioeléctrico Sauce Viejo	Sauce 4298	Sauce Viejo		7		S/D	
35	Comando Radioeléctrico Recreo	Lehman 687	Recreo		8		S/D	

05

36	Destacamento Guardia Infantería Alto Verde	Demetrio Gómez s/n, Mz 2	Alto Verde		9		S/D
37	Sección Perros U.R. I	Ruta 11 Km. 482	Santa Fe		10		S/D
38	Cuerpo Caballería U.R. I	Ruta 11 Km. 482	Recreo		11		S/D
39	Base 3 (C.R.E. U.R. I)	Blas Parera y Gorostiaga	Santa Fe		12		S/D
40	Comando Radioeléctrico U.R.I.	Pje. Hernández 3125	Santa Fe	1			Provincial
41	Brigada Motorizada U.R.I.	Av Presidente Peron y Iturraspe	Santa Fe		13		S/D
42	Brigada Ciclistas y de Playas U.R.I.	Av Presidente Peron y Iturraspe	Santa Fe		14		S/D
43	Cuerpo Guardia Infantería U.R.I.	Pje. Hernández 3125	Santa Fe	1			Provincial
44	Dto Playa Norte CGI	Riobamba 8600	Santa Fe		15		S/D
45	Grupo Operaciones Especiales U.R.I.	Pje. Hernández 3125	Santa Fe	1			Provincial
46	Brigada Explosivos U.R.I.	Pje. Hernández 3125	Santa Fe	1			Provincial
47	A.U.O.P.	Pje. Hernández 3125	Santa Fe	1			Provincial
48	1° Zona de Inspección U.R.I.	Primera Junta 2454	Santa Fe	3			Provincial
49	Seccional Primera	Primera Junta 2454	Santa Fe	3			Provincia
50	2° Zona de Inspección U.R.I.	Gral. López 3299	Santa Fe	6			Provincial
51	Seccional 2°	Gral. López 3299	Santa Fe	6			Provincial
52	3° Zona de Inspección U.R.I.	Av. Freyre 2496 Planta Alta	Santa Fe			3	Alquilado
53	Seccional 4°	Tucumán 3489	Santa Fe	7			Provincial
54	4° Zona de Inspección U.R.I.	Gral. Paz 7379	Santa Fe			4	Alquilado
55	Seccional 8°	Gral. Paz 7379	Santa Fe			5	Alquilado
56	5° Zona de Inspección U.R.I.	Blas Parera 10.299	Santa Fe		16		S/D
57	Subcomisaria 18°	Blas Parera 10.299	Santa Fe		17		S/D
58	6° Zona de Inspección U.R.I.	Av. Mitre 1241	Recreo		18		S/D
59	Seccional Distrito 16°	Av. Mitre 1241	Recreo		19		S/D
60	7° Zona de Inspección U.R.I.	Alvear 2523	Santo Tome	8			Provincial
61	Seccional Distrito 12°	Alvear 2523	Santo Tome	8			Provincial
62	8° Zona de Inspección U.R.I.	León de los Santos 1311	S. J. Rincón	9			Provincial
63	Seccional Distrito 14°	León de los Santos 1311	S. J. Rincón	9			Provincial
64	9° Zona de Inspección U.R.I.	1° Mayo y Pte. Perón	Laguna Paiva	10	20		S/D
65	Seccional Distrito 13°	Av. Perón y 1° de Mayo	Laguna Paiva	10			Provincial
66	Seccional 3°	Lavalle 3400	Santa Fe	11			Provincia
67	Seccional 5°	Salvador del Carril 2011/27	Santa Fe	12	21		S/D
68	Seccional 6°	Iturraspe 3990	Santa Fe	13			Provincial
	Seccional 7°	Raúl Mansilla 9700	santa fe	14			Provincial
69	Seccional 9°	Av. Facundo Zuviria 5801	Santa Fe	15			Provincial
70	Seccional 10°	Estanislao Zeballos 4207	Santa Fe	16			Provincial
71	Seccional 11°	Av. Arist. Del Valle 4806	Santa Fe			6	Alquilado
72	Comisaria Distrito 15°	Rivadavia 557	Nelson		22		S/D
	Comisaria distrito 16°	Av. Mitre 1241	recreo		23		S/D
73	Comisaria Distrito 17°	Av. Altte. Brown 483	L. Campbell	17			Provincial
74	Comisaria Distrito 18°	Brigadier López 351	Emilia	18			Provincial
75	Comisaria Distrito 19°	General López 2089	Sauce Viejo		23		S/D

76	Comisaria Distrito 20°	Estanislao Lopez 5709	Monte Vera	19			Provincial	
77	Comisaria Distrito 21°	San Martin 147	Arroyo Aguiar		24		S/D	
78	Comisaria Distrito 22°	Marcos Candiotti Mz 59	Candiotti	20			Provincial	
79	Comisaria Distrito 23°	Av. Richieri 3516	Santo Tome		25		S/D	
80	Seccional 24°	Demetrio Gómez s/n Mz5	B° Alto Verde		26		S/D	
81	Seccional 25°	Alejandro Greca 1133	B° El Pozo	21			Provincia	DPVYU
82	Seccional 26°	San Lorenzo 8228	Santa Fe			7	particular(alquilada)	
83	Comisaria 27°	La Esmeralda 2479	Santa Fe			8	Municipal	FO.NA.VI.
	Comisaria 28°	Los Eucaliptus S/N - Ruta Nº 1 - Km. 2 ½	Colastiné	22			Provincial	
84	Subcomisaria 1°	Mz 6 PB, F. San Gerónimo	Santa Fe	23			Provincial	DPVYU
85	Subcomisaria 2°	Padre Quiroga 2250	Santa Fe	24			Provincial	
86	Subcomisaria 3°	Lamadrid y Ayacucho	Santa Fe	25			Provincial	DPVYU
88	Subcomisaria 6°	Av. De Petre s/n	La Guardia	26			Provincial	
89	Subcomisaria 9°	H. Irigoyen 3712	Santo Tome	27			Provincial	DPVYU
90	Subcomisaria 10°	Amenábar 4304	Santa Fe	28			Provincial	
91	Subcomisaria 12°	Furlong Cardiff 8150	Santa Fe			9	particular(prestamo)	
92	Subcomisaria 13°	Calle 6 entre 17 y 15	Sauce Viejo		27		S/D	
93	Subcomisaria 14°	Ex Comb. Malv. 4487	Santa Fe			10	comodato	
94	Subcomisaria 15°	Sarmiento 4108	Santo Tome		28		S/D	
95	Subcomisaria 16°	Roverano 2627	Santo Tome			11	Municipal	
96	Subcomisaria 17°	Gorriti 5700	Santa Fe	29			Provincial	Minist De salud
97	Subcomisaria 18°	Blas Parera 10299 Cabaña Leiva	Santa Fe			12	Municipal	
98	Subcomisaria 20°	Ruta 1 Km 14,9 calle 72	Arroyo Leyes		29		S/D	
99	Destacamento N° 1	Av. J. Oroño 416	Campo Andino	30			Provincial	
100	Destacamento N° 9	Blas Parera 8430- Mira y López	Santa Fe	31			Provincial	
101	Destacamento N° 10	Matheu 6240	Santa Fe	32			Provincial	Minist Educacion
102	Destacamento Mercado Abasto	Teniente Loza 7100	Santa Fe	33			Provincial	
103	Destacamento Recreo Sur	Ruta Nac. 11 y Freyre	Recreo		30		S/D	
104	Destacamento N° 11 Htai. Cullen	Av. Freyre 2150	Santa Fe	34			Provincial	
105	Destacamento N° 19	Predio Parque Industrial	Sauce Viejo		31		S/D	
106	Puesto N° 1	Costa Laguna Setúbal	Monte Vera		31		S/S	
107	Puesto Casilla Movil	Ruta 1 Km 1,500	Colastiné Norte			13	Ruta Prov.	
108	Modulo de detencion transitorio N°7	Masilla 9700	Santa fe	35			Provincial	

UNIDAD REGIONAL II

ORDEN	DEPENDENCIA	DOMICILIO	LOCALIDAD			SITUACION DOMINIAL	OBSERVACIONES
1	JEFATURA -U.R.II	Av. Ovidio Lagos 5250	Rosario			Nacional	
2	SECRETARIA PRIVADA Y SUBJEFATURA U.R.II (Rosario)	Av. Ovidio Lagos 5250	Rosario			Nacional	
3	SECRETARIA GENERAL	Av. Ovidio Lagos 5250	Rosario			Nacional	



4	ASESORIA LETRADA	Av. Ovidio Lagos 5250	Rosario				Nacional
5	ADMINISTRACION Y FINANZAS	Av. Ovidio Lagos 5250	Rosario				Nacional
6	RELACIONES POLICIALES	Av. Ovidio Lagos 5250	Rosario			14	Nacional
7	OFICINA DE COORDINACION	Av. Ovidio Lagos 5250	Rosario				Nacional
8	SERVICIO SOCIALES MEDICINA INTEGRAL EN DESTINO	Av. Ovidio Lagos 5250	Rosario				Nacional
9	INSTITUTO MEDICO LEGAL	3 de Febrero 4101	Rosario			32	S/D
10	DIVISION MEDICINA LEGAL	Dorrego 950	Rosario			33	S/D
11	SECCION DE TRAMITACION DE ASUNTOS DE PERSONAS PRIVADAS DE LA LIBERTAD (S.T.A.P.P.L)	Av. Ovidio Lagos 5250	Rosario				Nacional
12	SECCION ASUNTOS JUVENILES UR-II- AYACUCHO 3360-PLANTA ALTA.-	Ayacucho 3360-Planta Alta (Sec. Masc.)	Rosario			36	Provincial
13	DIVISION PERSONAL	Av. Ovidio Lagos 5250	Rosario				Nacional
14	SECCION SUMARIOS ADMINISTRATIVOS	Av. Ovidio Lagos 5250	Rosario				Nacional
15	CENTRO MATERNO INFANTIL	Av. Ovidio Lagos 5250	Rosario				Nacional
16	DIVISION INFORMACIONES UR-II (D-2)	OFICINA EN C.O.P.- Sabatini y Crespo	Rosario			37	Provincial
17	DIVISION OPERACIONES UR-II	Av. Ovidio Lagos 5250	Rosario				Nacional
18	POLICIA ADICIONAL	Av. Ovidio Lagos 5250	Rosario				Nacional
19	C.R.E.A.R.	Av. Ovidio Lagos 5250	Rosario				Nacional
20	CEN.COM.POL.	Av. Ovidio Lagos 5250	Rosario				Nacional
21	SEGURIDAD BANCARIA	Av. Ovidio Lagos 5250	Rosario				Nacional
22	SALA DE MONITOREO	Av. Ovidio Lagos 5250	Rosario				Nacional
23	DIVISION LOGISTICA	Av. Ovidio Lagos 5250	Rosario				Nacional
24	DEPOSITO JUDICIAL ZONA SUR U.R.II	Francia 5250	Rosario			34	s/d
25	DEPOSITO JUDICIAL ZONA ESTE U.R.II	E. Espinosa 7400	Rosario			35	S/D
26	SECCION ECONOMATO	Av. Ovidio Lagos 5250	Rosario				Nacional
27	Sección Sistema Gestión y Control Vehicular U.R.II	Av. Ovidio Lagos 5250	Rosario				Nacional
28	SUMINISTRO	Av. Ovidio Lagos 5250	Rosario				Nacional
29	MAYORDOMIA	Av. Ovidio Lagos 5250	Rosario				Nacional
30	GARAGE OFICIAL	Av. Ovidio Lagos 5250	Rosario				Nacional

31	SECCION EDIFICACIONES E INSTALACIONES FIJAS	Av. Ovidio Lagos 5250	Rosario			Nacional
32	INGENIERIA ELECTRICA - DIVISION LOGISTICA U.R.II	Av. Ovidio Lagos 5250	Rosario			Nacional
33	INFORMATICA	Av. Ovidio Lagos 5250	Rosario			Nacional
34	SECCION TALLERES CENTRALES	Av. Ovidio Lagos 5250	Rosario			Nacional
35	TALLER MECANICO BASE TARRAGONA	TARRAGONA 750 BIS	Rosario		36	S/D
36	POLIGONO	Av. Ovidio Lagos 5250	Rosario			Nacional
37	ARMERIA CENTRAL	Av. Ovidio Lagos 5250	Rosario			Nacional
38	Seccion Control Patrimonial y Parque Automotor U.R.II	Av. Ovidio Lagos 5250	Rosario			Nacional
39	DIVISION JUDICIALES	Av. Ovidio Lagos 5250	Rosario			Nacional
40	PLANTA DE VERIFICACION DEL AUTOMOTOR ROSARIO (D.J) U.R.II	Av. Francia 5250	Rosario			Nacional
41	PLANTA DE VERIFICACION DEL AUTOMOTOR Aº SECO (D.J) U.R.II	Rivadavia 1195	Arroyo Seco		37	S/D
42	AGRUPACION CUERPOS BRIGADA DE ORDEN	Av. Ovidio Lagos 5250	Rosario		15	Nacional
43	URBANO COMANDO	J.M. DE ROSAS 1350	Rosario		38	Provincial
44	RADIOELECTRICO	Av. Ovidio Lagos 5250	Rosario			Nacional
45	ESCUADRON DE CABALLERIA Y SECCION PERROS	Calle 1209 Nº 2800C	Rosario		39	Provincial
46	SECCION NEUTRALIZACION DE EXPLOSIVOS	Av. Francia 5250	Rosario			Nacional
47	BRIGADA MOTORIZADA	Av. Ovidio Lagos 5250	Rosario			Nacional
48	CUERPO GUARDIA DE INFANTERIA	Av. Ovidio Lagos 5250	Rosario			Nacional
49	AGRUPACION UNIDADES DE ORDEN PUBLICO	Av. Ovidio Lagos 5250	Rosario			Nacional
50	INSPECCION 1RA - U.R.II	PARAGUAY 1123	Rosario		40	Provincial
51	COMISARIA 2º (INSP. 1º ZONA)	PARAGUAY 1123/31	Rosario		41	Provincial
52	COMISARIA 5º (INSP. 1º ZONA)	ITALIA 2153/61	Rosario		42	Provincial
53	COMISARIA 7º (INSP 1º ZONA)	CAFERATTA 345	Rosario		43	Provincial
54	DESTACAMENTO Nº 1º (INSP 1º ZONA)	TERMINAL DE OMNIBUS ROSARIO	Rosario			Nacional
55	DESTACAMENTO HOSPITAL CENTENARIO (INSP 1º ZONA)	URQUIZA 3101	Rosario		44	Provincial
56	DESTACAMENTO 14º (INSP 1º ZONA)	BRANDAZZA 2835	Rosario		45	Provincial
57	DESTACAMENTO 16º (INSP 1º ZONA)	ZEBALLOS 472// Alem 1450	Rosario		46	Provincial

58	DESTACAMENTO 20º (INSP 1º ZONA)	RIOBAMBA 151 BIS	Rosario			16	Nacional
59	INSPECCION 2º ZONA	AV. SABIN 703 BIS	Rosario	47			Provincial
60	COMISARIA 10º (INS. 2º ZONA)	DARRAGUEIRA 1156/58	Rosario	48			Provincial
61	COMISARIA 9º (INS. 2º ZONA)	JOAQUIN V. GONZALEZ 950 BIS	Rosario	49			Provincial
62	COMISARIA 30º (INS. 2º ZONA)	SUPERI 2464/80/84	Rosario				D.P.V.Y.U (Provincial)
63	DESTACAMENTO RUCCI (INS. 2º ZONA)	PALESTINA Y HOMERO MANZI 2500	Rosario	50			Provincial
64	SUBCOMISARIA 2DA (INS. 2º ZONA)	GAZCON 2977	Rosario	51			Provincial
65	SUB.COMISARIA 24º (INS. 2º ZONA)	AV. SABIN 703 BIS	Rosario	52			Provincial
66	SUB.COMISARIA 27º (INS. 2º ZONA)	DARRAGUEIRA 2862	Rosario	53			Provincial
67	DESTACAMENTO 23º "LA FLORIDA" U.R.II	AV. CARRASCO N°2300	Rosario		38		S/D
68	DESTACAMENTO 26º (INSP 2º ZONA) HTAL. DE NIÑOS ZONA NORTE	AV TRABAJADORES 1331	Rosario	54			Provincial
69	INSPECCION 3º ZONA	AYACUCHO 3360	Rosario	55			Provincial
70	COMISARIA 15º (INSP.3º ZONA)	SARMIENTO 4310	Rosario	56			Provincial
71	COMISARIA 16º (INSP. 3º ZONA)	AYACUCHO 3350	Rosario				
72	DESTACAMENTO 24 (INSP. 3º)	GRANDOLI Y GUIRALDES	Rosario	57			Provincial
73	SUBCOMISARIA 20 (INSP. 3º ZONA)	SAN MARTIN 6201	Rosario			17	Particular
74	INSPECCION 4TA ZONA U.R.II	AYACUCHO 3350	Rosario		39		S/D
75	COMISARIA 21º U.R.II (INSP 4º)	AV. ARIJON 2349	Rosario	58			Provincial
76	INSPECCION 5º ZONA	BV. SEGUI 5425 (Base en cria 19º)	Rosario	59			Provincial
77	COMISARIA 32º U.R.II (INSP. 5º)	JULIO VANZO N°7702	Rosario	60			Provincial
78	COMISARIA 19º (INSP. 5º) U.R.II	BV.SEGUI 5351	Rosario	61			Provincial
79	DESTACAMENTO N° 4 (INSP. 5º) U.R.II- H.E.C.A.	CRESPO 1800	Rosario			18	Municipal
80	INSPECCION 6º ZONA U.R.II	NEWBERY Y GARCIA DEL COSSIO N° 1710	Rosario			19	Municipal
81	DESTACAMENTO AUTODROMO (INSP. 6º) U.R.II.	Newbery y Garcia del Cossio	Rosario			20	Municipal
82	COMISARIA 20º (INSP. 6º) U.R.II	GABRIEL CARRASCO 2515	Rosario	62			Provincial
83	SUBCOMISARIA 22 º (INSP.6º ZONA)	FOREST 7680	Rosario	63			D.P.V.Y.U (Provincial)
84	COMISARIA 17º (INSP.6º ZONA)	DONADO 247	Rosario	64			Provincial
85	COMISARIA 14TA. U.R.II.- SubComisaria 21º U.R.II	MARCOS PAZ 6650	Rosario		40		S/D
86	(INSP. 6TA.)	A. GAUNA 7951	Rosario	65			Provincial
87	Comisaria 12º U.R.II	Solis 194 bis	Rosario	66			Provincial
88	INSPECCION 7º ZONA	MOSCONI Y V.G.			41		S/D

	SARMIENTO	GALVEZ			
89	SUBCOMISARIA 26º (INSP. 7º ZONA)	Nahuel Huapi N° 2606	V.G. GALVEZ		42 S/D
90	SUBCOMISARIA 8º (INSP. 7º ZONA)	AV. AMERICA 2022	ALVEAR		43 S/D
91	SUBCOMISARIA 13º (INSP. 7º ZONA)	AV. SAN MARTIN 150	GRAL LAGOS		21 Donado (Particular)
92	SUBCOMISARIA 15º PUEBLO ESTHER (INSP. 7º ZONA) URII	J.D. PERON 2001	P. ESTHER		22 Particular
93	COMISARIA 29º (INSP. 7º) U.R.II	JUAN B JUSTO 1883(VILLA Diego)	V.G. GALVEZ	67	Provincial
94	COMISARIA 26º U.R.II	MITRE 1957/50	V.G. GALVEZ	68	Provincial
95	COMISARIA 25º (INSP. 7º) U.R.II	CORRIENTES 567	V.G. GALVEZ	69	Provincial
96	COMANDO RADIOELECTRICO VGG (INSP. 7º)U.R.II	SARMIENTO Y MOSCONI- V.G. GALVEZ	V.G. GALVEZ		23 Municipal
97	CRE Regional P. Esther - Alvear U.R.II	RN AO12 Y RP21	P. Esther		24 Municipal
98	INSPECCION 8º ZONA	9 DE JULIO 297	ARROYO SECO	70	Provincial
99	COMISARIA DISTRITO 27º ARROYO SECO (INSP. 8º ZONA)	9 DE JULIO 297	ARROYO SECO	71	Provincial
100	SUBCOMISARIA 7º ALBARELLOS (INSP. 8º ZONA)	ITALIA 332	ALBARELLOS	72	Provincial
101	SUBCOMISARIA 9º VILLA AMELIA (INSP. 8º ZONA)	ENTRE RIOS 257	VILLA AMELIA	73	Provincial
102	SUBCOMISARIA 10º CORONEL BOGADO (INSP. 8º ZONA)	BELGRANO Nº 654	CORONEL BOGADO	74	Provincial
103	SUBCOMISARIA 11º FIGHIERA (INSP. 8º ZONA)	ANDRADE Nº 613	FIGHIERA	75	Provincial
104	SUBCOMISARIA 12º URANGA (INSP. 8º ZONA)	SAN MARTIN Nº 54	URANGA	76	Provincial
105	CRE ARROYO SECO (INSP 8º) U.R.II	INDEPENDENCIA 1101	A. SECO		25 Municipal
106	INSPECCION. 9º ZONA	1º DE MAYO Nº 2096	PEREZ	77	Provincial
107	COMISARIA 22º PEREZ (INSP. 9º ZONA)	1º DE MAYO Nº 2096	PEREZ	78	Provincial
108	COMISARIA 31º ZAVALLA (INSP. 9º ZONA)	BV. SASTRE Nº 3051	ZAVALLA	79	Provincial
109	SUB COMISARIA 6º- SOLDINI (INSP. 9º ZONA)	A. BROWN Nº 1591	SOLDINI		26 Particular
110	SUB COMISARIA 18º -CABIN 9- (INSP. 9º ZONA)	HUDSON AL 400	CABIN 9		27 Municipal
111	CDO. RCO. PEREZ (INSP. 9º ZONA)	SAN MARTIN Nº 1550	PEREZ	44	S/D
112	COMISARIA 23º FUNES (INSP. 9º ZONA)	PEDRO RICS Nº 1624	FUNES	80	Provincial
113	CRE FUNES U.R.II	LOS OLMOS Y EL TALAR 9 DE JULIO Y SAN MARTIN	FUNES		28 Particular Frijo Pablo
114	INSP. 10MA. ZONA U.R.II	MARTIN	ACEBAL	81	Provincial
115	CRIA 28º ACEBAL- (INSP 10º ZONA) UR II	ARZUENDI 247	ACEBAL	82	Provincial

116	SUBCOMISARIA 3º - ALVAREZ (INSP. 10º ZONA)	I. MALVINAS 470	ALVAREZ	83		Provincial	
117	SUBCOMISARIA 4º- PIÑERO (INSP. 10º ZONA)	9 SE JULIO Y SAN MARTIN	PIÑERO	84		Provincial	
118	SUBCOMISARIA 14º- CORONEL DOMINGUEZ (INSP. 10º ZONA)URII	BUENOS AIRES 454	CORONEL DOMINGUEZ	85		Provincial	
119	SUBCOMISARIA 16º- PUEBLO MUÑOZ (INSP. 10º ZONA)URII	RECONQUISTA 145	PUEBLO MUÑOZ	86		Provincial	
120	SUBCOMISARIA 25º- CARMEN DEL SAUCE (INSP. 10º ZONA)URII	9 DE JULIO Y SAN MARTIN	CARMEN DEL SAUCE	87		Provincial	
121	DESTACAMENTO 3º ARMINDA (INSP. 10º ZONA)	PRESIDENTE ROCA NRO 409	ARMINDA			29 Particular	
122	COMANDO RADIOELECTRICO REGIONAL - ALVAREZ (INSP. 10º ZONA)	RUTA 18 KM 11,5	ALVAREZ			30 Particular	Alquilado
123	INSPECCION 11º DE ZONA G. BAIGORRIA	IRIGOYEN Nº 600	G. BAIGORRIA			31 Municipal	
124	COMISARIA 24º G. BAIGORRIA (INSP. 11º ZONA)	MORENO Nº 160	G. BAIGORRIA	88		Provincial	
125	DESTACAMENTO 25º HOSPITAL EVA PERON - G. BAIGORRIA (INSP. 11º ZONA)	AV SAN MARTIN Nº 1645	G. BAIGORRIA	89		Provincial	
126	SUB COMISARIA 17º BARLUCEA (INSP. 11º ZONA)	URQUIZA Y SANTA FE	BARLUCEA			32 Comunal	

UNIDAD REGIONAL III

ORDEN	DEPENDENCIA	DOMICILIO	LOCALIDAD			SITUACION DOMINIAL	OBSERVACIONES
1	JEFE UNIDAD REGIONAL III	San Martín 299	Las Rosas	90		Provincial	
2	COMANDO - LAS ROSAS	San Martín 299	Las Rosas			Provincial	
3	COMISARIA 1RA. LAS ROSAS	San Martín 299	Las Rosas			Provincial	
4	COMISARIA 2DA. LAS PAREJAS	Calle 14 Nº 909	Las Parejas			33 Municipal	
5	COMISARIA 3RA. ARMSTRONG	14 de Diciembre Nº 1559	Armstrong			34 Municipal	
6	COMISARIA 4TA MONTES DE OCA	Sarmiento Nº 542	Montes de Oca	91		Provincial	
7	COMISARIA 5TA. TORTUGAS	Celman Nº 680	Tortugas	92		Provincial	
8	COMISARIA 6TA. BOUQUET	Moreno nº184	Bouquet	93		Provincial	
9	SUB COMISARIA 1RA. BAIOSCHI	Ruta Provincial 15 km. 143 (Limite ciudad Cruz Alta - Cba)	Baioschi	45		S/D	
10	DESTACAMENTO "LAS TORTUGAS"	Ruta Nacional Nº 9 KM Nº 418	Tortugas			35 Particular	

UNIDAD REGIONAL IV

Nº	DEPENDENCIA	DOMICILIO	LOCALIDAD			SITUACION DOMINIAL	OBSERVACIONES
1	Jefatura	Zeballos Nº 2199	Casilda			Provincial	
2	Secretaría General	Zeballos Nº 2199	Casilda			Provincial	
3	Administración y Finanzas	Zeballos Nº 2199	Casilda			Provincial	
4	Cen. Com. Pol.	Zeballos Nº 2199	Casilda			Provincial	
5	Serv. Sociales	Zeballos Nº 2199	Casilda			Provincial	

6	Div. Personal	Zeballos Nº 2199	Casilda			Provincial	
7	Div. Judicial	Zeballos Nº 2199	Casilda			Provincial	
8	Div. Informaciones	Zeballos Nº 2199	Casilda			Provincial	
9	Sección Sumario Administrativo	Zeballos Nº 2199	Casilda			Provincial	
10	Medicina Legal	Zeballos Nº 2199	Casilda			Provincial	
11	Alicaidía	Zeballos Nº 2199	Casilda	94		Provincial	
12	Div. Logística	Zeballos Nº 2199	Casilda			Provincial	
13	Div. Operaciones	Zeballos Nº 2199	Casilda			Provincial	
14	CREAR	Zeballos Nº 2199	Casilda			Provincial	
15	Agrup. Cpos	Zeballos Nº 2199	Casilda			Provincial	
16	Comando Rco.	Zeballos Nº 2199	Casilda			Provincial	
17	Motorizada	Zeballos Nº 2199	Casilda			Provincial	
18	Agrup. Unidades Orden Público	Zeballos Nº 2199	Casilda			Provincial	
19	Comisaría 1º	Zeballos Nº 2199	Casilda			Provincial	
20	Puesto Verif. Automotor Casilda	Bv. Argentino Nº 2004	Casilda			Provincial	
21	G.O.T.	La Rioja Nº 1233	Casilda	46		S/D	
22	Deposito Judicial	Bv. Tomat 1700	Casilda	47		S/D	
23	Guías y Certificados	Pasco y Formosa	Casilda	48		S/D	
24	Comisaría 2º	Cárcamo Nº 939	S. J. de la Esquina	95		Provincial	
25	Comisaría 3º y Puesto verificación Automotor Arteaga	Santa Fe Nº 294	Arteaga	96		Provincial	
26	Comisaría 4º	Bv. R. Saenz Peña Nº1840	Chabás	97		Provincial	
27	Comisaría 5º y Puesto Verificación Automotor Chañar Ladeado	Rivadavia Nº 315	Chañar Ladeado	98		Provincial	
28	Comisaría 6º	Sarmiento Nº 673	Bigand	99		Provincial	
29	Comisaría 7º	9 de Julio Nº 1085	Arequito	100		Provincial	
30	Subcomisaría 1º	Brigadier Lopez Nº 415	Los Molinos	101		Provincial	
31	Subcomisaría 2º	Belgrano Nº 674	Los Quirquinchos	102		Provincial	
32	Subcomisaría 3º	E. Lopez Nº 310	Villada	103		Provincial	
33	Subcomisaría 4º	Paraguay Nº 645	Sanford	104		Provincial	
34	Subcomisaría 5º	General Roca Nº 218	Berabevú	105		Provincial	
35	Subcomisaría 6º	Calle 13 Nº 550	Godeken	106		Provincial	

UNIDAD REGIONAL V

ORDEN	DEPENDENCIA	DOMICILIO	LOCALIDAD			SITUACION DOMINIAL	OBSERVACIONES
1	Secret. Gral / RR.PP	Av. General Mitre Nº 42	Rafaela			Provincial	
2	División Personal	Av. General Mitre Nº 42	Rafaela			Provincial	
3	División Informaciones	Av. General Mitre Nº 42	Rafaela			Provincial	
4	División Operaciones	Av. General Mitre Nº 42	Rafaela			Provincial	
5	División Logística	Av. General Mitre Nº 42	Rafaela	107		Provincial	
6	Predio (D.L.)	5km. al norte de Ruta 705	Rafaela		49	S/D	
7	Taller Mecánico (D.L.)	Dorrego 581 (Sede Vialidad)	Rafaela		50	S/D	
8	Div. Judicial	Bv. Santa Fe Nº 608	Rafaela			Provincial	
9	Puesto de Verificación (D.J.)	Av. Aristobulo del Valle 1450	Rafaela		51	S/D	

10	Puesto de Verificación (D.J.)	Av. Belgrano Nº 380	Sunchales		52	S/D
11	Asesoría Letrada	Av. General Mitre Nº 42	Rafaela			Provincial
12	Medicina Legal	Av. General Mitre Nº 42	Rafaela			Provincial
13	Administración y Finanzas	Av. General Mitre Nº 42	Rafaela			Provincial
14	Alcaldía	Av. General Mitre Nº 42	Rafaela			Provincial
15	S.S.A.	Av. General Mitre Nº 42	Rafaela			Provincial
16	Cre.Ar.	Av. General Mitre Nº 42	Rafaela			Provincial
17	A.U.O.P.	Av. General Mitre Nº 42	Rafaela			Provincial
18	Agrupación Cuerpo	Bv. Santa Fe Nº 691	Rafaela			Provincial
19	Sección Canes (A.C.)	5km. al norte de Ruta 70S	Bella Italia		53	S/D
20	GOT (A.C.)	Juan José Paso y Eva Perón	Sunchales		54	S/D
21	Comando Radioeléctrico (A.C.)	Agustín Gullieta Nº 1472	Frontera		55	S/D
22	Comisaría 1	Av. Italia Nº 458	Rafaela	108		Provincial
23	Comisaría 2	Bolívar Nº 518	Rafaela	109		Provincial
24	Comisaría 3	Av. Belgrano Nº 388	Sunchales	110		Provincial
25	Comisaría 4	Mitre Nº 590	Maria Juana	111		Provincial
26	Comisaría 5	Bv. San Martín Nº 390	San Vicente	112		Provincial
27	Comisaría 6	Calle 84 Nº 76	Frontera	113		Provincial
28	Comisaría 7	Córdoba Norte S/N	Humberto 1	114		Provincial
29	Comisaría 8	Santa Clara de Asís Nº 54	S. C. de Saguier	115		Provincial
30	Comisaría 9	E. Tornquist y Sarmiento	Ramona		56	S/D
31	Comisaría 10	Bv. Acuña y Belgrano	Vila	117		Provincial
32	Comisaría 11	Camilo Aldao Nº 65	Colonia Aldao	118		Provincial
33	Comisaría 12	Presbítero Morello Nº 512	Zenon Pereyra	119		Provincial
34	Comisaría 13	Tucumán Nº 1404	Rafaela	120		Provincial
35	Comisaría 14	Av. Belgrano Nº 202	Lehmann	121		Provincial
36	Comisaría 15	Monseñor Brasca Nº 550	Rafaela	122		Provincial
37	Subcomisaría 1	Francia Nº 2800	Rafaela	123		Provincial
38	Subcomisaría 2	Sarmiento Nº 189	Ataliva	124		Provincial
39	Subcomisaría 3	P.F. Scotto Nº 535	Tacural	125		Provincial
40	Subcomisaría 4	San Martín Nº 67	Eusebia	126		Provincial
41	Subcomisaría 5	Estanislao López Nº 178	Angélica	127		Provincial
42	Subcomisaría 6	Presidente Perón Nº 209	Est. Clucellas	128		Provincial
43	Subcomisaría 7	Presbítero A. Bonini Nº 245	Plaza Clucellas	129		Provincial
44	Subcomisaría 8	25 de Mayo Nº 618	Josefina	130		Provincial
45	Subcomisaría 9	Valentina Maldonado S/Nº	Virginia	131		Provincial
46	Subcomisaría 10	Carlos Begnis S/Nº	Raquel	132		Provincial
47	Subcomisaría 11	salta s/n	Colonia Bicha	133		Provincial
48	Subcomisaría 12	Av. San Martín Nº 361	Coronei Fraga	134		Provincial
49	Subcomisaría 13	Santa Fe S/Nº	Bauer Sigel	135		Provincial
50	Subcomisaría 14	25 de Mayo Nº 86	San Antonio	136		Provincial
51	Subcomisaría 15	Chesaux Nº 9	Pte Roca	137		Provincial
52	Subcomisaría 16	Mendoza Nº 135	Susana		57	S/D

53	Subcomisaría 17	Buenos Aires S/Nº	Aurelia	138		Provincial
54	Subcomisaría 18	25 de Mayo S/Nº	Sagui		58	S/D
55	Subcomisaría 19	San Martín Nº 399	Villa San José	139		Provincial
56	Subcomisaría 20	Sarmiento S/Nº	Egusquiza		59	S/D
57	Subcomisaría 21	Salta Nº 16	Col. Margarita	140		Provincial
58	Subcomisaría 22	Las Palmeras Nº 565	Colonia Cello		60	S/D
59	Subcomisaría 23	Brigadier López Nº 475	Esmeralda	141		Provincial
60	Subcomisaría 24	Eva Perón Nº 24	Garibaldi		61	S/D
61	Subcomisaría 27	Ruta 70 Km. 68	Bella Italia	142		Provincial
62	Destacamento 1	Zona Rural	Galisteo	143		Provincial
63	Destacamento 2	Ruta 22 Zona Urbana	Marini	144		Provincial
64	Destacamento 5	Favaloro S/Nº	Co Tacurales	145		Provincial
65	Destacamento 6	Calle 5 Nº 476	Josefina		36	Municipal
66	Destacamento 7	Monseñor Zaspe Nº 1901	Rafaela	146		Provincial
67	Destacamento 9	Aguado y Simonetta	Rafaela		37	Municipal

DEPENDENCIAS JURISDICCION DE UR VI

ORDEN	DEPENDENCIA	DOMICILIO	LOCALIDAD			SITUACION DOMINIAL	OBSERVACIONES
1	Comisaría 1ra	Berutti 1114	V. Constitución		62	S/D	
2	Comisaría 2da	San Lorenzo 954	Alcorta	148		Provincial	
3	Comisaría 3ra	9 de Julio 673	Maximo Paz		38	Particular	
4	Comisaría 4ta	San Martín 565	Santa Teresa	149		Provincial	
5	Comisaría 5ta	España 298	Empalme v. C.		63	S/D	
6	Comisaría 6ta	Jujuy 455	Peyrano	150		Provincial	
7	Comisaría 7ma	San Nicolás 346	Sargeto Cabral		39	Particular	
8	Comisaría 8va	Alberdi 337	J. B. Molina	151		Provincial	
9	Comisaría 9na	Independ. 986	Pavon Arriba	152		Provincial	
10	Comisaría 10ma	Altamirano 590	Bombal	153		Provincial	
11	Comisaría 11ra	San Martín 298	Juncal		40	Particular	
12	Comisaría 12da	San Martín 570	Godoy	154		Provincial	
13	Comisaría 13ra	C. Pub. s/n. Local 3	Domingo Troilo		64	S/D	
14	SubComisaría 2da	B. Mitre 2523	Pavon	155		Provincial	
15	Destacamento 2do	Guiraldes 82	Cañada Rica		41	Particular	
16	Sub Comisaria 1ra	Colaso 331	Cepeda		65	S/D	
17	Destacamento 4to	F. Elizalde 562	General Gelly La		42	Particular	
18	Destacamento 5to	Rosario S. Fe s/n	Vanguardia		43	Municipal	
19	Destacamento 6to	P. Rueda s/n	Rueda		44	Particular	
20	Destacamento 8vo	Cordoba s/n	Theobald	155		Provincial	
	Comando radioelectronico	ruta 21 n° 4785	v. constitucion		66	S/D	
21	Agrupacion Cuerpos	San Martín y Luzuriaga	V. Constitución	157			
22	Jefatura	San Martín 1118	V. Constitución			Provincial	
23	Sub Jefatura	San Martín 1118	V. Constitución			Provincial	

15

24	Administración y Finanzas	San Martín 1118	V. Constitución				Provincial
25	División Logística	San Martín 1118	V. Constitución				Provincial
26	Secretaría General	San Martín 1118	V. Constitución				Provincial
27	Asesoría Letrada	San Martín 1118	V. Constitución				Provincial
28	División Personal	San Martín 1118	V. Constitución				Provincial
29	División Informaciones	San Martín 1118	V. Constitución	157			Provincial
30	G.O.T	San Martín 1118	V. Constitución				Provincial
31	División Judicial	San Martín 1118	V. Constitución				Provincial
32	A.U.O.P	San Martín 1118	V. Constitución				Provincial
33	División Operaciones	San Martín 1118	V. Constitución				Provincial
34	Sumario Administrativo	San Martín 1118	V. Constitución				Provincial
35	Medicina Legal	San Martín 1118	V. Constitución				Provincial
36	M.D.T	San Martín 1118	V. Constitución				Provincial

UNIDAD REGIONAL VII

ORDEN	DEPENDENCIA	DOMICILIO	LOCALIDAD				SITUACION DOMINIAL	OBSERVACIONES
1	ASESORIA LETRADA	PTE. RAUL ALFONSIN Nº 813 -	HELVECIA.-	158			Provincial	
2	RELACIONES POLICIALES	PTE. RAUL ALFONSIN Nº 813 -	HELVECIA.-				Provincial	
3	ADMINISTRACION Y FINANZAS	PTE. RAUL ALFONSIN Nº 813 -	HELVECIA.-				Provincial	
4	DIVISION MEDICINA LEGAL POLICIAL	PTE. RAUL ALFONSIN Nº 813 -	HELVECIA.-				Provincial	
5	DIVISION PERSONAL UR-VII	PTE. RAUL ALFONSIN Nº 813 -	HELVECIA.-				Provincial	
6	SECCION SERVICIOS SOCIALES	PTE. RAUL ALFONSIN Nº 813 -	HELVECIA.-				Provincial	
7	DIVISION INFORMACIONES UR-VII	PTE. RAUL ALFONSIN Nº 813 -	HELVECIA.-				Provincial	
8	DIVISION OPERACIONES POLICIALES UR-VII	PTE. RAUL ALFONSIN Nº 813 -	HELVECIA.-				Provincial	
9	CENTRO DE COMUNICACIONES POLICIALES	PTE. RAUL ALFONSIN Nº 813 -	HELVECIA.-				Provincial	
10	AGRUPACION CUERPOS	PTE. RAUL ALFONSIN Nº 813 -	HELVECIA.-				Provincial	
11	CUERPO GUARDIA INFANTERIA U.R.VII	PTE. RAUL ALFONSIN Nº 813 -	HELVECIA.-				Provincial	
12	PATRULLA URBANA HELVECIA	PTE. RAUL ALFONSIN Nº 813 -	HELVECIA.-				Provincial	
13	DIVISION LOGISTICA UR-VII	PTE. RAUL ALFONSIN Nº 813 -	HELVECIA.-				Provincial	
14	DIVISION JUDICIAL UR-VII	PTE. RAUL ALFONSIN Nº 813 -	HELVECIA.-				Provincial	
15	SECCION SUMARIOS ADMINISTRATIVOS	PTE. RAUL ALFONSIN Nº 813 -	HELVECIA.-				Provincial	
16	SECCION CONTROL DE AGENCIAS DE SEGURIDAD PRIVADA	PTE. RAUL ALFONSIN Nº 813 -	HELVECIA.-				Provincial	
17	SECCION PLANTA	PTE. RAUL ALFONSIN Nº 813 -	HELVECIA.-				Provincial	

	VERIFICADORA	B13 -					
18	SECCION CONTROL REGIONAL DE ARMAS	PTE. RAUL ALFONSIN Nº 813 -	HELVECIA.-				Provincial
19	AGRUPACION UNIDADES DE ORDEN PUBLICO	PTE. RAUL ALFONSIN Nº 813 -	HELVECIA.-				Provincial
20	INSPECCION ZONA NORTE	HECTOR GENERO Y MARIANO	SAL.M.CABA	159			Provincial
21	INSPECCION ZONA CENTRO	PTE. RAUL ALFONSIN Nº 813 -	HELVECIA.-	158			Provincial
22	INSPECCION ZONA SUR	EDIFICIO DE CRIA 3RA. FRAY ANTONIO ROSSI 581 -	S. R. CALCH.	160			Provincial
23	ALCAIDIA (CRÍA. 1RA.)	PTE. RAUL ALFONSIN Nº 813 -	HELVECIA.-	161			Provincial
24	COMISARIA SEGUNDA (COLONIA MASCAS)	KM. 121 RUTA PROVINCIAL Nº 1 -	COL. MASCAS	162			Provincial
25	COMISARIA TERCERA (SANTA ROSA DE CALCHINES)	FRAY ANTONIO ROSSI 581 -	S. R. CALCH.	163			Provincial
26	COMISARIA CUARTA (SALADERO MARIANO CABAL)	HECTOR GENERO Y MARIANO CABAL -	SAL.M.CABA	164			Provincial
27	COMISARIA QUINTA (CAYASTA)	CONDE DE TESSIERES Nº 589 -	CAYASTA	165			Provincial
28	SUB COMISARIA PRIMERA (EL LAUREL)	RUTA PROVINCIAL Nº 1 - KM. 101 - EL LAUREL	EL LAUREL	166			Provincial
29	SUB COMISARIA SEGUNDA (COLONIA SAN JOAQUIN)	RUTA PROVINCIAL Nº 1 - KM 127. -	C. S. JOAQUIN	167			Provincial
30	SUB COMISARIA TERCERA (LAS CAÑAS)	RUTA PROVINCIAL Nº 51-S - KM. 36 -	P. LAS CAÑAS	168			Provincial
31	SUB COMISARIA CUARTA (CAMPO DEL MEDIO)	RUTA PROVINCIAL Nº 1 - KM. 78 -	C. DEL MEDIO	169			Provincial
32	SUB COMISARIA QUINTA (LOS ZAPALLOS)	MANGURUJU Y PEJERREY -	LOS ZAPALLOS.	170			Provincial
33	PUESTO POLICIAL Nº 1	RUTA PROVINCIAL Nº 1 KM.71,5 -	R.S FE LA VIEJA	171			Provincial

UNIDAD REGIONAL VIII

ORDEN	DEPENDENCIA	DOMICILIO	LOCALIDAD			SITUACION DOMINIAL	OBSERVACIONES
1	Jefatura U.R.VIII	Rivadavia 551	Melincue	172		Provincial	
2	Comisaria 1º	Rivadavia 551	Melincue			Provincial	
3	Comisaria 2º.	Saavedra 455	Venado Tuerto	173		Provincial	
4	Comisaria 3 ra.	Centenario Nº 525	Rufino	174		Provincial	
5	Comisaria 4 ta.	Entre Rios y San Martin	Firmat	175		Provincial	
6	Comisaria 5 ta.	25 de Mayo 1051	Santa Isabel	176		Provincial	
7	Comisaria 6 ta.	Calle 52 Nº 162	Villa Cañas	177		Provincial	
8	Comisaria 7 ma.	Saenz Peña S/N	Teodelina	178		Provincial	
9	Comisaria 8va.	Pje. Valero 910	Elortondo		67	S/D	
10	Comisaria 9 na.	Moreno Nº 686	Wheelwright	179		Provincial	
11	Comisaria 10º	Castelli Nº 46	Sancti Spiritu			S/D	
12	Comisaria 11 ra.	15 de Abril Nº 254	Hughes	180		Provincial	
13	Comisaria 12 da.	Alem Nº 625	Venado Tuerto		45	Municipal	

14	Comisaria 13 ra.	Italia 876	Firmat	181		Provincial	
15	Comisaria 14 ta.	Argonz 409	Venado Tuerto			S/D	
16	Comisaria 15 ta.	Rivadavia Nº 1060	San Gregorio			S/D	
17	Sub Comisaria 1 ra.	Aldao Nº 234	Carreras		46	Comunal	
18	Sub Comisaria 2 da.	Rivadavia 593	Carmen	182		Provincial	
19	Sub Comisaria 3 ra.	San Martin y España	Chovet	183		Provincial	
20	Sub Comisaria 4 ta.	Rivadavia Nº 640	Caada del Ucle	184		Provincial	
21	Sub Comisaria 6 ta.	San Martin Nº 841	D. de Alvear	185		Provincial	
22	Sub Comisaria 7 ma.	Buenos Aires Nº 298	Chapuy		47	Comunal	
23	Sub Comisaria 8 va.	Zona Urbana	A. Castellanos	186		Provincial	
24	Sub Comisaria 9 na.	El Gaucho Nº 145	Labordeboy	187		Provincial	
25	Sub Comisaria 10 ma.	San Martin Nº 380	Murphy	188		Provincial	
26	Sub Comisaria 11 ra.	Sarmiento Nº 298	Maggiolo	189		Provincial	
27	Sub Comisaria 12 da.	Bolivia Nº 556	San Eduardo	190		Provincial	
28	Sub. Comisaria 13°	Saenz Peña Nº 35	Maria Teresa		68	S/D	
29	Sub Comisaria 14 ta.	Rivadavia Nº 291	Amenabar	191		Provincial	
30	Sub Comisaria 15 ta.	Moreno Nº 862	Cafferata	192		Provincial	cons. gral. de EDUC.
31	Destacamento 1 ro.	Jose Matheu y Juana B. Torres	Miguel Torres	193		Provincial	sup. Gob. S TA FE
32	Destacamento 2 do.	Planta Urbana	Lazzarino	194		Provincial	
33	Destacamento 3 ro.	M. Estrada S/N	Crhstopher sen		48	Comunal	
34	Destacamento 4 to.	Calle Nº 1	La Chispa		49	Comunal	
35	Destacamento 5 to.	San Martin Nº 482	San Francisco	195		Provincial	S/T S/F S/N
36	C.A.T.	Matehu	Venado Tuerto		50	Municipal	
37	Comando Radioelectrico	Calle Av. Magallanes Nº 57, Entre Jujuy y Julian Sosa Manzana 000022, Secc. 002.	Rufino		69	S/D	
38	Comando Radioelectrico	Maxwell Nº 951	Venado Tuerto		70	S/D	
39	Comando Radioelectrico	Hipolto Yrigoyen S/N	Firmat		71	S/D	

UNIDAD REGIONAL IX

ORDEN	DEPENDENCIAS	DIRECCION	LOCALIDAD			SITUACION DOMINIAL	OBSERVACIONES
1	Jefatura y Sub Jefatura	Calle Patricio Diez Nº 470	RECONQUISTA			Provincial	
2	ADMINISTRACION Y FINANZAS	Calle Patricio Diez Nº 470	RECONQUISTA			Provincial	
3	AUOP	Calle Patricio Diez Nº 470	RECONQUISTA			Provincial	
4	INSP. ZONA 1 Y 2	Calle Patricio Diez Nº 470	RECONQUISTA			Provincial	
5	DIVISION LOGISTICA	Calle Patricio Diez Nº 470	RECONQUISTA	196		Provincial	
6	DIVISION INFORMACIONES	Calle Patricio Diez Nº 470	RECONQUISTA			Provincial	
7	G.O.T.	Pietropaolo Nº 2905	RECONQUISTA		72	s/d	
8	COMISARIA 1°	Bvar Hipolito Yrigoyen Nº145	RECONQUISTA	197		Provincial	
9	COMISARIA 2°	CALLE 41 Y CALLE 50	RECONQUISTA			S/D	

10	COMISARIA 3°	Calle 12 Nº 664	AVELLANED A	198			Provincial	
11	COMISARIA 4°	Calle 9 de Julio Nº 1640	V. OCAMPO	199			Provincial	
12	COMISARIA 5°	Calle 10 Nº 848	LAS TOSCAS			51	Comuna	
13	COMISARIA 6°	Av. Federico Carlos Sigel Nº 817	MALABRIGO			52	Municipal	
14	COMISARIA 7°	Calle 25 de Mayo y Chile S/N	VILLA ANA	200			Provincial	
15	COMISARIA 8°	Calle Estanislao Lopez Nº 340	V. GUILLERMIN A			73	s/d	
16	COMISARIA 9°	Calle San Martin Nº 627	FLORENCIA			53	Comunal	
17	COMISARIA 10°	Calle Bs.As y Grai Lopez Nº 1676	LANTERI	201			Provincial	
18	SUBCOMISARIA 1°	Calle Nº 8 entre 5 y 7 S/N	TACUAREND I			54	Comunal	
19	SUBCOMISARIA 2°	Calle 9 Nº 86	LOS LAURELES	202			Provincial	
20	SUBCOMISARIA 3°	Calle Gral Lopez S/N	LAS GARZAS			55	Particular a pedido	Sin documentacion
21	SUBCOMISARIA 4°	CALLE 8 - O ENTRE 11 Y 9.584013	GUADALUPE			56	Comunal	
22	SUBCOMISARIA 5°	Zona Urbana S/N Bº San Roque	EL RABON			57	Particular	Acuña Carlos
23	SUBCOMISARIA 6°	Zona urbana km Nº 850.3	EL SOMBRERITO			58	Comunal	
24	SUBCOMISARIA 7°	Calle 38, entre 29 y 27	A. CEIBAL			74	S/D	
25	SUBCOMISARIA 8°	Calle Fray Ermete Constanzi S/N.entre c/ Peron y Giacomozzi	SAN A. DE OBLIGADO			75	S/D	
26	SUBCOMISARIA 9°	Calle San Martin S/N	CHANOURDI E	203			Provincial	
27	SUBCOMISARIA 10°	Ruta 96s .Ochava Noroeste	LA SARITA			76	S/D	
28	SUBCOMISARIA 11°	AV. AGENTES MARITIMOS S/N	P. RQTA			59	Caritas	
29	SUBCOMISARIA 12°	Calle Colectora Padre Antonio Pergolesi S/N	N. MOLINA			77	S/D	
30	DESTACAMENTO 1°	RUTA PROV.41s 100 Mts calle Mun. Cardinal Sur	LA LOLA	204			Provincial	
31	DESTACAMENTO 2°	Camino Barros Pasos esquina con Ripio Ruta Prcv 40S	B. PASOS			60	Comunal	
32	DESTACAMENTO 3°	Zona Urbana La Potasa - Distrito Nicanor Molinas	LA POTASA			61	Comunal	
33	DESTACAMENTO 5°	Calle sophie Nº100	BERNA			62	Comunal	
35	DESTACAMENTO 8°	Calle Simon Luqueña S/N	EL ARAZA			63	Comunal	
36	DESTACAMENTO 9°	ZONA URBANA CAMPO HARDY	LAS TOSCAS	205			Provincial	
37	DESTACAMENTO 10°	AVENIDA LOS AROMOS S/Nº	FLOR DE ORO			78	S/D	
38	DESTACAMENTO 11°	ZONA URBANA MOUSSY	MOUSSY	206			Provincial	
	DESTACAMENTO 12°	RUTA 96 S- ZONA URBANA S/N	COL.SAN MANUEL			64	Comunal	
39	DESTACAMENTO 13°	Zona Rural S/N Paraje 7 Provincias	7 PROV.	207			Provincial	
40	DESTACAMENTO 14°	CALLE 124 Y 117	RECONQUIS TA			65	Comunal	

41	DESTACAMENTO 15°	CALLE 59 Y ROCA	RECONQUISTA		79		S/D	
42	BRIGADA ORDEN URBANO	Calle Patricio Diez v Olessio (Terminal de Omnibus)	RECONQUISTA	208			Provincial	
43	CUERPO GUARDIA INFANTERIA	Calle Patricio Diez Nº 470	RECONQUISTA	209			Provincial	
44	COMANDO RADIOELECTRICO RQTA	Calle Patricio Diez Nº 470	RECONQUISTA	210			Provincial	
45	COMANDO RADIOELECTRICO AVDA	Calle 12 Nº 664	RECONQUISTA	211			provincial	
46	SECCION CELADURIA	Calle Patricio Diez Nº 470	RECONQUISTA	212			Provincial	
47	BRIGADA MOTORIZADA	Calle Patricio Diez Nº 470	RECONQUISTA	213			Provincial	
48	DIVISION JUDICIAL	Calle Patricio Diez Nº 470	RECONQUISTA	214			Provincial	
49	DIVISION PERSONAL	Calle Patricio Diez Nº 470	RECONQUISTA	215			Provincial	
50	DIVISION OPERACIONES	Calle Patricio Diez Nº 470	RECONQUISTA	216			Provincial	
51	SECRETARIA GENERAL	SAN MARTIN 683	RECONQUISTA	217			Provincial	
52	MEDICINA LEGAL	Calle Patricio Diez Nº 470	RECONQUISTA	218			Provincial	
53	SUMARIOS ADMINISTRATIVOS	Calle Patricio Diez Nº 470	RECONQUISTA	219			Provincial	

UNIDAD REGIONAL X

ORDEN	DEPENDENCIAS	DOMICILIO	LOCALIDAD				SITUACION DOMINIAL	OBSERVACIONES
1	JEFATURA U.R.X	OCAMPO 885	C. DE GOMEZ	220			Provincial	
2	COMISARIA 1RA	AVELLANEDA 565	C. DE GOMEZ		80		S/D	
3	DESTAC Nº 1	ARTIGAS 352	C. DE GOMEZ			65	D.P.V.Y.U. (Provincial)	
4	DESTAC Nº 2	SAN MARTIN 752	C. DE GOMEZ		81		S/D	
5	COMISARIA 2DA	GRAL URQUIZA 775	C. DE GOMEZ	221			Provincial	
6	COMISARIA 3RA	ARENALES 775	TOTORAS	222			Provincial	
7	COMISARIA 4TA	LAS HERAS 891	SERODINO			66	Comunal	
8	COMISARIA 5TA	RIVADAVIA 12464	CORREA	223			Provincial	CPM.FOM EN.CORREA
9	COMISARIA 6TA	20 DE JUNIO 1442	VILLA ELOISA	224			Provincial	COMUNA ELOISA
10	COMISARIA 7MA	AV. BELGRANO 363	SALTO GRANDE	225			Provincial	
11	COMISARIA 8VA	SAN MARTIN 798	BUSTINZA			67	Comunal	
12	COMISARIA 9NA	MITRE 608	CARRIZALES		82		S/D	
13	COMISARIA 10MA	GRAL GUEMES 650	LUCIO V LOPEZ	226			Provincial	
14	COMISARIA 11RA	SANTA FE 697	CLASSON	227			Provincial	COM CLASON
15	COMISARIA 12DA	CORDOBA 84	OLIVEROS	228			Provincial	
16	COMISARIA 13RA	EVA PERON 925	ANDINO			68	Comunal	

DIRECCION Y CODIGO POSTAL DE LA DEPENDENCIA U.R. XI

ORDEN	DEPENDENCIA	DOMICILIO	LOCALIDAD				SITUACION DOMINIAL	OBSERVACIONES
1	Jefatura U.R. XI	San Martin 2455	Esperanza	229			Provincial	
2	Cría. 1ª	Pueyrredon 1515	Esperanza	230			Provincial	
3	Cría. 2ª	Belgrano 727	San C.	231			Provincial	

		Centro					
4	Cría. 3ª	San Martin 560	San J, Norte			69	Comunal
5	Cría. 4ª	San Martin 1711	FRANCK			70	Comunal
6	Cría. 5ª	San Martin 1540	Humboldt	232			Provincial
7	Cría. 6ª	25 de Mayo y Colonizadores	Pilar			71	Comunal
8	Cría. 7ª	Dr. Belotti 235	Felicia			72	Comunal
9	Sub Cría. 1ª	Cordoba 566	Sta C. Bna Vista			73	Comunal
10	Sub Cría. 2ª	9 de Julio 280	Sa Pereyra			74	Comunal
11	Sub Cría. 4ª	9 de Julio S/ Nº	La Pelada	233			Provincial
12	Sub Cría. 5ª	Esperanza 055	Progreso	234			Provincial
13	Sub Cría. 6ª	9 de Julio 632	San Carlos Sud			75	Comunal
14	Sub Cría. 7ª	Bv. San Francisco 417	Elisa			76	Comunal
15	Sub Cría. 8ª	Av. de las America 387	Santo Domingo			77	Comunal
16	Sub Cría. 9ª	Jose Lamy 1416	Sarmiento	235			Provincial
17	Sub Cría. 10ª	Carlos Beck 443	San C. Norte	236			Provincia
18	Sub Cría. 11ª	Mariano Cabal 1386	San Agustín			78	Comunal
19	Sub Cría. 12ª	San Jeronimo 683	San J. del Sauce			79	Comunal
20	Sub Cría. 13ª	C. Claus S/ Nº	Nuevo Torino			80	Comunal
21	Sub Cría. 14ª	N. S. Dolores 689	Providencia			81	Comunal
22	Sub Cría. 15ª	Malvina Argentina S/Nº	Maria Luisa	237			Provincial
23	Sub Cría. 16ª	E Vollenweider 244	Grutly Sur	238			Provincial
24	Sub Cría. 17ª	Santa Fe 606	Matilde	239			Provincial
25	Sub Cría. 18ª	Brigadier Lopez 2201	Esperanza		83		S/D
26	Sub Cría. 19ª	Belgrano 6700	Esperanza		84		S/D
27	D.P. Nº 2	1º de Mayo S/Nº	San Mariano	240			Provincial
28	D.P. Nº 3	Santa Fe S/Nº	Cululu	241			Provincial
29	D.P. Nº 4	San Roque S/Nº	Las Tunas	242			Provincial
30	D.P. Nº 5	Sarmiento S/Nº	Hipatia			82	Comunal
31	D.P. Nº 6	Zona Urbana	Soutomayor	243			Provincial
32	D.P. Nº 7	9 de Julio 900	Cavour	244			Provincial
33	D.P. Nº 8	Zona Rural	Sta Maria Norte	245			Provincial
34	D.P. Nº 9	Zona Urbana	Ituzaingo		84		s/d
35	D.P. Nº 10	Juan Manuel Estrada S/Nº	Jacinto Araoz	246			Provincial
36	D.P. Nº 11	José Beltramino S/Nº	Grutly Norte			83	Comunal
37	D.P. Nº 12	San Martin 500	EmP San Carlos	247			Provincial
38	D.P. Nº 13	Ruta Nac 19 - Km 7	C. San José		85		S/D
39	C.R.Z.S.	Sarmiento 2285	San C. Centro	248			Provincial
40	C.R.E.	Dr. Gálvez y San Martín	Esperanza		86		S/D
41	G.O.T.	Belgrano 6700	Esperanza		87		S/D

Unidad Regional XII

ORDEN	DEPENDENCIA	DOMICILIO	LOCALIDAD			SITUACION DOMINIAL	OBSERVACIONES
1	JEFATURA	Calle San Martín Nº 1563	Tostado			Provincial	

2	ADMINISTRACION Y FINANZAS	Calle San Martín Nº 1563	Tostado				Provincial
3	GOT	Calle San Martín Nº 1563	Tostado				Provincial
4	ASESORIA LETRADA	Calle San Martín Nº 1563	Tostado				Provincial
5	RELACIONES POLICIALES	Calle San Martín Nº 1563	Tostado				Provincial
6	MEDICINA LEGAL	Calle San Martín Nº 1563	Tostado	249			Provincial
7	SECRETARIA GENERAL	Calle San Martín Nº 1563	Tostado				Provincial
8	DIVISION PERSONAL	Calle San Martín Nº 1563	Tostado				Provincial
9	SECCION SUMARIOS ADMINISTRATIVOS	Calle San Martín Nº 1563	Tostado				Provincial
10	SECCION SERVICIOS SOCIALES	Calle San Martín Nº 1563	Tostado				Provincial
11	CONTROL DE REINCIDENCIA	Calle San Martín Nº 1563	Tostado				Provincial
12	DIVISION INFORMACIONES	Calle San Martín Nº 1563	Tostado				Provincial
13	SECCION ANALISIS CRIMINAL	Calle San Martín Nº 1563	Tostado				Provincial
14	DIVISION OPERACIONES	Calle San Martín Nº 1563	Tostado				Provincial
15	SECCION SEGURIDAD BANCARIA	Calle San Martín Nº 1563	Tostado				Provincial
16	CEN. COM. POL.	Calle San Martín Nº 1563	Tostado				Provincial
17	SEC. CONVENIO POL. ARG.	Calle San Martín Nº 1563	Tostado				Provincial
18	DIVISION LOGISTICA	Calle San Martín Nº 1563	Tostado				Provincial
19	SECCION PATRIMONIAL	Calle San Martín Nº 1563	Tostado				Provincial
20	SECCION PARQUE AUTOMOTOR	Calle San Martín Nº 1563	Tostado				Provincial
21	SECCION ARMAMENTO	Calle San Martín Nº 1563	Tostado				Provincial
22	DIVISION JUDICIAL	Calle San Martín Nº 1563	Tostado				Provincial
23	SECCION CREAR	Calle San Martín Nº 1563	Tostado				Provincial
24	SECCION VERIFICACION DEL AUTOMOTOR	Calle San Martín Nº 1563	Tostado				Provincial
25	AGRUPACION CUERPOS	Calle San Martín Nº 1563	Tostado				Provincial
26	SECCION CDO. RTCO.	Calle Pte. Perón S/N	Tostado				Provincial
27	SECCION BRIG. MOTORIZADA	Calle San Martín Nº 1563	Tostado				Provincial
28	SECCION ALCAIDIA	Calle San Martín Nº 1563	Tostado				Provincial
29	AGRUPACION UNIDADES DE ORDEN PUBLICO	Calle SAN MARTIN Nº: 1563	Tostado				Provincial
30	INSPECCION ZONA SUR	Calle Miguel Manassero S/N	LOGROÑO	250			Provincial
31	COMISARIA SEPTIMA	Calle Miguel Manassero S/N	LOGROÑO	250			Provincial

32	COMISARIA OCTAVA	Calle Av. Luis Dungere S/N	MONTEFIOR E	251			Provincial
33	COMISARIA NOVENA	Calle Rivadavia S/N	ESTEBAN RAMS		88		S/D
34	SUBCOMISARIA CUARTA	Calle Pública S/N	CAMPC GARAY		89		S/D
35	INSPECCION ZONA CENTRO	Calle SAN MARTIN N°: 1563	Tostado	252			Provincial
36	COMISARIA PRIMERA	Calle SAN MARTIN N°: 1563	Tostado	253			Provincial
37	COMISARIA SEXTA	Calle San Martín S/N	POZO BORRADO		90		S/D
38	COMISARIA DECIMA	Calle Maipú n° 1451	TOSTADO	254			Provincial
39	SUBCOMISARIA SEGUNDA	ZONA RURAL	MOGOTES			84	Donado
40	SUBCOMISARIA TERCERA	ZONA RURAL	TRES POZO			85	Cedido
41	DESTACAMENTO N°1	ZONA RURAL	ANTONIO PINI			86	Cedido
42	DESTACAMENTO N°2	ZONA RURAL	EL TRIANGULO		91		S/D
43	INSPECCION ZONA NORTE	Calle Vicente Benitez y Av. Ernesto Gronda S/N	GATO COLORADO		92		S/D
44	COMISARIA SEGUNDA	Calle 25 de Mayo N981	VILLA MINETTI	265			Provincial
45	COMISARIA TERCERA	Calle Pueyrredon S/N	Gregoria Perez de Denis	266			Provincial
46	COMISARIA CUARTA	Calle Julio A. Rocca S/N	SANTA MARGARITA	264			Provincial
47	COMISARIA QUINTA	Calle Vicente Benitez y Av. Ernesto Gronda S/N	GATO COLORADO	265			Provincial
48	SUBCOMISARIA SEXTA	Calle Felix Castellano S/N	SAN BERNARDO	266			Provincial
49	DESTACAMENTO N° 3	ZONA RURAL	EL DESCANSO	267		87	Comunal
50	DESTACAMENTO N°4	ZONA RURAL	LAS QUINIENAS			88	Comunal

UNIDAD REGIONAL XIII

ORDEN	DEPENDENCIA	DOMICILIO	LOCALIDAD				SITUACION DOMINIAL	OBSERVACIONES
1	Jefe U.R.	Las Heras N°1294	San Cristobal				Provincial	
2	Sub Jefe U.R.	Las Heras N°1294	San Cristobal				Provincial	
3	Sec. Gral.	Las Heras N°1294	San Cristobal				Provincial	
4	A.U.O.P.	Las Heras N°1294	San Cristobal				Provincial	
5	Div. Personal	Las Heras N°1294	San Cristobal				Provincial	
6	Div. Operaciones Policiales	Las Heras N°1294	San Cristobal				Provincial	
7	Div. Informaciones	Las Heras N°1294	San Cristobal				Provincial	
8	Div. Logística	Las Heras N°1294	San Cristobal	268			Provincial	
9	Div. Judicial	Las Heras N°1294	San Cristobal				Provincial	
10	Adm. Y Finanzas	Las Heras N°1294	San Cristobal				Provincial	
11	Alcaldia	Las Heras N°1294	San Cristobal				Provincial	
12	G.O.T.	Las Heras N°1294	San Cristobal				Provincial	

13	Comando San Cristóbal	Pringles y Guemes	San Cristobal	269			Provincial
14	Cria 1° San Cristóbal	Las Heras N°1294	San Cristobal				Provincial
15	Comando Ceres	Pje. Ramonda y Castelli	Ceres	270			provincial
16	Cria 2° Ceres	Leandro N. Alen N°116	Ceres	271			Provincial
17	Cria 3° M. Ville	San Martin N°490	Moises Ville	272			Provincial
18	Cria 4° Suardi	Rivadavia N°493	Suardi		93		S/D
19	Cria 5° S Guillermo	O. Botturi N°364	S Guillermo	273			Provincial
20	Cria 6° Hersilia	Cayetano Zibechi 283	Hersilia			89	Comunal
21	Cria 7° Arrufó	San Martin N°392	Arrufó			90	Comunal
22	Cria 8° Huanqueros	San Geronimo s/n	Huanqueros	274			Provincial
23	Cria 9° V. Trinidad	Falucho N°544	V. Trinidad	275			Provincial
24	Cria 10° Soledad	San Martin Y Avellaneda	Soledad			91	Comunal
25	Cria 11° V. Saralegui	Zona urbana	V. Saralegui	276			Provincial
26	Cria 12° Palacios	Independencia s/n	Palacios	277			Provincial
27	Cria 13° Ambrosetti	San Martin N° 480	Ambrosetti	278			Provincial
28	Cria 14° Las Palmeras	Cordoba s/n	Las Palmeras	279			Provincial
29	Cria 15° Monigotes	Zona urbana	Monigotes	280			Provincial
30	Cria 16° La Lucila	Zona urbana Ruta 25	La Lucila	281			Provincial
31	Cria 17° Curupaity	San Martin s/n	Curupaity	282			Provincial
32	Cria 18° La Rubia	Presidente Peron s/n	La Rubia	283			Provincial
33	SubCria 1° Aguará	Zona Urbana Ruta Pcial. 98	Aguará	284			Provincial
34	Sub Cria 2° Ñanducita	Zona urbana Ruta 25	Ñanducita	285			Provincial
35	SubCria 3° Cnia Rosa	Centenario N°450	Rosa	286			Provincial
36	Dest. 1° Santurce	Zona Urbana	Santurce	287			Provincial
37	Dest. 2° Constanza	Zona Urbana	Constanza	288			Provincial
38	Dest. 3° La Cabral	12 de Octubre s/n	La Cabral	289			Provincial
39	Dest. 4° Capivara	Zona Urbana	Capivara	290			Provincial
40	Dest. 7° Portugalete	Zona Urbana	Portugalete	291			Provincial
41	Dest. 8° Cnia. Ana	Zona Urbana	Cnia. Ana	292			Provincial
42	Dest. 9° Cnia. Bossi	Irco Pusseto s/n	Cnia. Bossi	293			Provincial
43	Dest. 10° La Clara	Zona Urbana	La Clara	294			Provincial
44	Dest. 11° Monte Osc.	Zona Urbana	Monte Osc.	295			Provincial
45	Dest. 12° Dos Rosas	Zona Urbana	Dos Rosas	296			Provincial

UNIDAD REGIONAL XIV

ORDEN	DEPENDENCIA		LOCALIDAD			SITUACION DOMINIAL	OBSERVACIONES
1	Jefatura	Calle: 9 de Julio 817	San Javier			Provincial	
2	Subjefatura	Calle: 9 de Julio 817	San Javier			Provincial	
3	Secretaría de Unidad	Calle: 9 de Julio 817	San Javier			Provincial	
4	División Personal	Calle: 9 de Julio 817	San Javier			Provincial	
5	División Informaciones	Calle: 9 de Julio 817	San Javier			Provincial	
6	Div. Operaciones Policiales	Calle: 9 de Julio 817	San Javier			Provincial	
7	Div. Logística	Calle: 9 de Julio 817	San Javier			Provincial	
8	Div. Judicial	Calle: 9 de Julio 817	San Javier			Provincial	
9	Relaciones Policiales	Calle: 9 de Julio 817	San Javier			Provincial	
10	Secretaría General	Calle: 9 de Julio 817	San Javier			Provincial	
11	CEN.COM.POL.	Calle: 9 de Julio 817	San Javier			Provincial	

12	Div. Medicina Legal	Calle: 9 de Julio 817	San Javier	297		Provincial	
13	Adm. Y Finanzas	Calle: 9 de Julio 817	San Javier			Provincial	
14	Verif. Automotores	Calle: 9 de Julio 817	San Javier			Provincial	
15	Agrup. Cuerpos	Calle: 9 de Julio 817	San Javier			Provincial	
16	Comando Rco.	Calle: 9 de Julio 817	San Javier			Provincial	
17	Motorizada	Calle: 9 de Julio 817	San Javier			Provincial	
18	Grupo Op. Tácticas	Calle: 9 de Julio 817	San Javier			Provincial	
19	Agrup. Unidades Orden Publico	Calle: 9 de Julio 817	San Javier			Provincial	
20	Comisaria Primera	Calle: 9 de Julio 817	San Javier			Provincial	
21	Comisaria Segunda	Calle: San Martin 894	Romang			Provincial	
22	Comisaria Tercera	Calle: Belgrano 1188	Alejandra	298		Provincial	
23	Sub-Comisaria Primera	Av. Malvinas Argentinas	La Brava	299		Particular	
24	Sub-Comisaria Segunda	Ruta 55-S Interseccion Ruta 60-S	Cacique Ariacaiquin		92	Alquilado	31/05/20 a 31/05/22
25	Sub-Comisaria Tercera	Ruta Provincial Nro 1 - Kilometro 196	Colonia Teresa	300		Provincial	
26	Sub-Comisaria Cuarta	Ruta Provincial 87- S. Zona Urbana Sin Nro	Colonia Duran	301		Provincial	
27	Destacamento Nro 1	Ruta Provincial 36-S. Kilometro 28,	Costa del Toba	302		Provincial	
28	Destacamento Nro 4	Ruta Provincial Nro 1- Kilometro 207,	Alejandra	303		Provincial	
29	Destacamento Nro 5	Ruta Provincial Nro 1- Kilometro 167	San Jose	304		Provincial	
30	Destacamento Nro 6	Zona Rural	Colonia Francesa	305		Provincial	
31	Destacamento Nro 7	Ruta N° 87 S	Las Catalinas	306		Provincial	

UNIDAD REGIONAL XV

ORDEN	DEPENDENCIA	DOMICILIO	LOCALIDAD			SITUACION DOMINIAL	OBSERVACIONES
1	JEFATURA U.R.XV	SAN MARTIN 1114	CORONDA			Provincial	
2	SUBJEFATURA U.R. XV	SAN MARTIN 1114	CORONDA	307		Provincial	
3	CRIA. 1º CORONDA	SAN MARTIN 1114	CORONDA			Provincial	
4	CRIA. 2º GALVEZ	MITRE 346	GALVEZ	308		Provincial	
5	CRIA. 3º BARRANCA	ALEN 746	BARRANCAS		94	S/D	
6	CRIA. 4º MACIEL	MENDOZA 360	MACIEL			93 Comunal	
7	CRIA. 5º MONJE	SAN MARTIN 357	MONJE			94 Comunal	
8	CRIA. 6º SAN JENARO	SANTA FE 415	S.GENARO	309		Provincial	
9	CRIA. 7º SAN GENARO	JUAN LAZARTE 1458	S.GENARO			95 Comunal	
10	CRIA. 8º CENTENO	CORRIENTES 1231	CENTENO			96 Comunal	
11	CRIA. 9º BERNRDO RIGOYEN	SARMIENTO 581	B. IRIGOYEN	310		Provincial	
12	CRIA. 10º GESSLER	SAN MARTIN 844	GESSLER	311		Provincial	
13	CRIA. 11º DIAZ	L. DE LA TORRE 105	DIAZ	312		Provincial	
14	CRIA. 12º GABOTO	BUSTINZA 455	GABOTO	313		Provincial	
15	CRIA. 13º AROCENA	DR. ROVERE 649	AROCENA			97 Comunal	
16	CRIA. 14º SAN FABIAN	9 DE JULIO 349	SAN FABIAN			98 Comunal	
17	CRIA. 15º DESVIO ARIJON	AV. ARIJON S/N	D. ARIJON	314		Provincial	
18	CRIA. 16º LOPEZ	CORRIENTES 1448/58	LOPEZ			99 Alquilado	Hasta el 30/4/2020
19	CRIA. 17º PUEBLO RIGOYEN	BELGRANO 514	P. IRIGOYEN		100	Comunal	

20	CRIA. 18º LARRECHEA	MANUEL LEIVA S/N	LARRACHEA	315		Provincial	
21	DCTO. NRO 1 SAN EUGENIO	GRAL. LOPEZ S/N	S. EUGENIO			101	Comunal
22	DCTO. NRO 2 LOMA ALTA	MAZZINI S/N	L. ALTA			102	Comunal
23	DCTO. NRO 3 CASALEGNO	RUTA 10 Y PELLEGRINI	CASALEGNO			103	Coop. Policial
24	DCTO. NRO. 4 PUERTO ARAGON	DR. LUIS G. GUENA	P. ARAGON	316			Provincial
25	DCTO. NRO. 5 BARRIO CAIMA	25 DE MAYO S/N	B. CAIMA	317			Provincial
26	DCTO. NRO. 6 BOCA MONJE	LAS PALMAS S/N	MONJE			104	Comunal
27	DCTO. NRO. 7 y GOT BARRIO URQUIZA	URQUIZA S/N	CORONDA	318			Provincial
28	DCTO. NRO 8 BARRIO LOS PARAISOS	calle LOS LAPACHOS 246	CORONDA	319			Provincial
29	DIVISION PERSONAL	SAN MARTIN 1114	CORONDA				Provincial
30	DIVISION INFORMACIONES	SAN MARTIN 1114	CORONDA				Provincial
31	DIVISION OPERACIONES	SAN MARTIN 1114	CORONDA				Provincial
32	DIVISION LOGISTICA	SAN MARTIN 1114	CORONDA	307			Provincial
33	DIVISION JUDICIAL	SAN MARTIN 1114	CORONDA				Provincial
34	C.R.E.A R	SAN MARTIN 1114	CORONDA				Provincial
35	ALCAIDIA	SAN MARTIN 1114	CORONDA				Provincial
36	A.U.O.P.	SAN MARTIN 1114	CORONDA				Provincial
37	MEDICINAL LEGAL	SAN MARTIN 1114	CORONDA				Provincial
38	CEN. CON. POL.	SAN MARTIN 1114	CORONDA				Provincial
39	SECRETARIA GENERAL	SAN MARTIN 1114	CORONDA				Provincial
40	SUMARIO ADMINISTRATIVO	SAN MARTIN 1114	CORONDA				Provincial
41	ADMINISTRACION Y FINANZAS	SAN MARTIN 1114	CORONDA				Provincial
42	AGRUPACION CUERPO U.R. XV	SAN MARTIN 1114	CORONDA				Provincial
43	CDO. RCO. CORONDA	SAN MARTIN 1114	CORONDA				Provincial
44	CDO. RCO. GALVEZ	MITRE 346	GALVEZ		95		S/D
45	CDO. RCO. SAN GENARO	JUAN LAZARTE 1458	S. GENARO		96		S/D

UNIDAD REGIONAL XVI

ORDEN	DEPENDENCIA	DOMICILIO	LOCALIDAD			SITUACION DOMINIAL	OBSERVACIONES
	Jefatura	9 DE JULIO 2588	SAN JUSTO	320		Provincial	
1	Comando Radioelectrico	San Roque Nº 2760	San Justo	321		Provincial	
2	Comisaria 1º	Bv. Pellegrini y Santa Fe	San Justo	322		Provincial	
3	Comisaria 2º	9 de Julio y Sarmiento	San Justo		105	Cedido	ROTARI Club San Justo
4	Comisaria 3º	Moreno Nº 346	Gobernador Crespo	323		Provincial	
5	Comisaria 4º	Antonio Noceda Nº 901	Videla	324		Provincial	
6	Comisaria 5º	Bv. Estanislao Lopez S/N	Ramayon	325		Provincial	
7	Comisaria 6º	Sarmiento Nº 488	Marcelino Escalada	326		Provincial	CENTRO CIVICO
8	Comisaria 7º	Misiones (Transitorio) Nº 300	La Criolla		97	S/D	
9	Comisaria 8º	Tucuman S/N	Vera y Pintado	327		Provincial	
10	Comisaria 9º	Juan de Garay S/N	Pedro Gomez Cello	328		Provincial	
11	Comisaria 10º	Planta SubUrbana S/N	La Camila	329		Provincial	
12	Comisaria 11º	San Martin y 9 de Julio	Cayastacito	330		Provincial	ESC. 657
13	Comisaria 12º	Av. E.I. Berraz S/N	Nare		106	Particular	R.

14	Destacamento Nº 1	Calle Pública S/N	Colonia Esther	331			Provincial	
15	Destacamento Nº 2	Calle Pública S/N	San Bernardo	332			Provincial	
16	Destacamento Nº 3	Ruta Nacional Nº 11 Km 557,5	Luciano Leiva			107	Donado (sin doc.)	ALBINOSI NVICH
17	Destacamento Nº 4	Ruta Provincial Nº 73 S	Los Saladillos			108	Donado (sin doc.)	IKKER OMAR
18	Destacamento Nº 5	15 de Septiembre S/N	San Martin Norte	333			Provincial	
19	Destacamento Nº 6	Planta Urbana S/N	Colonia Dolores	334			Provincial	
20	Destacamento Nº 7	S/N - Manzana 54	Colonia Silva	335			Provincial	
21	Destacamento Nº 8	Ruta Provincial Nº 39 S S/N	La Penca y Caraguata	336			Provincial	
22	Destacamento Nº 9	Pianta Urbana S/N	Colonia Angeloni			109	Comunal	
23	Destacamento Nº 10	Zona Rural S/N	Colonia La Blanca	337			Provincial	

UNIDAD REGIONAL XVII

ORDEN	DEPENDENCIAS	DIRECCION	LOCALIDAD				SITUACION DOMINIAL	OBSERVACIONES
1	JEFATURA	URQUIZA 749.	SAN LORENZO				Provincial	
2	DIVISION PERSONAL	URQUIZA 749.	SAN LORENZO				Provincial	
3	DIVISION INFORMACIONES	URQUIZA 749.	SAN LORENZO				Provincial	
4	DIVISION OPERACIONES	URQUIZA 749.	SAN LORENZO	338			Provincial	
5	DIVISION LOGISTICA	URQUIZA 749.	SAN LORENZO				Provincial	
6	DIVISION JUDICIAL	URQUIZA 749	SAN LORENZO				Provincial	
7	DEPOSITO JUDICIAL	RUTA 34 Y KM 14,5	LUIS PALACIOS			98	S/D	
8	SECRETARIA GENERAL	URQUIZA 749.	SAN LORENZO				Provincial	
9	SUMARIOS ADMINISTRATIVOS	URQUIZA 749.	SAN LORENZO				Provincial	
10	SECRETARIA AUOP	URQUIZA 749.	SAN LORENZO				Provincial	
11	SECRETARIA CPOS	URQUIZA 749.	SAN LORENZO				Provincial	
12	MEDICINA LEGAL	URQUIZA 749.	SAN LORENZO				Provincial	
13	G.O.T.	URQUIZA 749.	SAN LORENZO				Provincial	
14	COMANDO RADIOELECTRICO CENTRAL	URQUIZA 749.	SAN LORENZO				Provincial	
15	COMANDO CAP. BERMUDEZ	LINA BOTAZZI AL 80 (EX CALLE 3) Lote 11 Manzana C Radio 1	C. BERMUDEZ			110	Alquilado	
16	COMANDO REG. SUR	AVDA. SAN MARTIN 1585.	F.L. BELTRAN	339			Provincial	
17	COMANDO ROLDAN	RUTA 9 Y A012.	ROLDAN	340			Provincial	
18	COMANDO P.G.SAN MARTIN	AV. SAN MARTIN 240.	P.G.S. MARTIN			98	S/D	
19	CRIA 1º	URQUIZA 749.	SAN LORENZO	341			Provincial	
20	CRIA 2º	SANTIAGO 850.	C. BERMUDEZ	342			Provincial	
21	CRIA 3º	AVDA. BELGRANO 1126.		343			Provincial	

CARCARAÑA								
22	CRIA 4º	AVDA. SAN MARTIN Y ROQUE SAENZ PEÑA.	F.L. BELTRAN	344			Provincial	
23	CRIA 6º	BV. SAN MARTIN 852.	ROLDAN	345			Provincial	
24	CRIA 7º	SUIZA Y GRAL. LOPEZ.	SAN LORENZO	346			Provincial	
25	CRIA 8º	NAPOLES 348.	SAN JER. SUD	347			Provincial	
26	CRIA 9º	GABOTO 442.	TIMBUES	348			Provincial	
27	CRIA 10º	RIVADAVIA E H. IRIGOYEN.	LUIS PALACIOS	349			Provincial	
28	CRIA 11º	AV. LISANDRO DE LA TORRE 187.	ALDAO	350			Provincial	
29	CRIA 12º	FROYLAN PALACIOS 1016	RICARDONE		99		S/D	
30	CRIA 13º	GRAL. ROCA 269.	V. MUGUETA	351			Provincial	
31	CRIA 14º	BELGRANO 734.	PUJATO	352			Provincial	
32	CRIA 15º	IRIONDO 362.	FUENTES	353			Provincial	
33	SUB. CRIA 1º	MAIPU 138.	CNEL. ARNOLD	354			Provincial	
34	DTO. Bº BOUCHARD	LISANDRO DE LA TORRE 230.	SAN LORENZO		100		S/D	
35	DTO. HOSPITAL GRANADEROS A CABALLO	RICHERI 347	SAN LORENZO		101		S/D	
36	BRIGADA MOTORIZADA	URQUIZA 749	SAN LORENZO	334			Provincial	
37	ALCAIDIA MAYOR	URQUIZA 749	SAN LORENZO	335			Provincial	
38	ASESORIA LETRADA	URQUIZA 749	SAN LORENZO	336			Provincial	
39	ADM. Y FINANZAS	URQUIZA 749	SAN LORENZO	337			Provincial	
40	VERIFICACION AUTOMOTOR	URQUIZA 749	SAN LORENZO	338			Provincial	
41	CREAR	URQUIZA 749	SAN LORENZO	339			Provincial	
42	SECRETARIA PRIVADA	URQUIZA 749	SAN LORENZO	340			Provincial	
43	PRENSA	URQUIZA 749	SAN LORENZO	341			Provincial	
44	TALLER CENTRAL	URQUIZA 749	SAN LORENZO	342			Provincial	
UNIDAD REGIONAL XVIII								
ORDEN	DEPENDENCIA	DOMICILIO	LOCALIDAD				SITUACION DOMINIAL	OBSERVACIONES
1	Jefatura U.R.XVIII	Av. General Lopez 1480	Sastre	343			Provincial	
2	Cria. Primera	Moreno 1720	Sastre	344			Provincial	
3	Cria. Segunda	Alberdi 1164	San Jorge	345			Provincial	
4	Cria. Tercera	Rivadavia 730	Cañ. Rosquin	346			Provincial	
5	Cria. Cuarta	Rosario 866	El Trebol			111	Comuna	
6	Cria. Quinta	9 de Julio 123	C. Pellegrini	347			Provincial	
7	Cria. Sexta	Rivadavia 841	Piamonte			112	Comuna	
8	Cria. Septima	E. Lopez 917	S.M.de las Esc.			113	Comuna	
9	Cria. Octava	Colon 826	Maria Susana			114	Comuna	
10	Cria. Novena	L. de la Torre 757	Landeta	348			Provincial	
11	Sub Cria. Primera	Lombardia y Florencia S/N	Crispi	349			Provincial	
12	Sub Cria. Segunda	Belgrano S/N	C. Castelar	350			Provincial	

13	Sub Cria. Tercera	Calle 9 esquina 16	Las Petacas	351		Provincial	
14	Sub Cria. Cuarta	H. Yrigoyen 361	Los Cardos	352		Provincial	
15	Sub Cria. Quinta	Zona Urbana	Traill	353		Provincial	
16	Sub Cria. Sexta	Sarmiento 950	C. Belgrano	354		Provincial	
17	Sub Cria. Septima	E. Lopez 493	Casas	355		Provincial	
UNIDAD REGIONAL XIX							
ORDEN	DEPENDENCIA	DOMICILIO	LOCALIDAD			SITUACION DOMINIAL	OBSERVACIONES
1	Jefatura	Pte. Peron 1235	Vera			Provincial	
2	Ayudantia	Pte. Peron 1235	Vera			Provincial	
3	Sub-Jefatura	Pte. Peron 1235	Vera			Provincial	
4	Secc. Alcaldia	Pte. Peron 1235	Vera			Provincial	
5	Medicina Legal	Pte. Peron 1235	Vera			Provincial	
6	Div. Personal	Pte. Peron 1235	Vera			Provincial	
7	Div. Judicial	Pte. Peron 1235	Vera			Provincial	
8	Secc. Sum. Administrativos	Pte. Peron 1235	Vera			Provincial	
9	A.U.O.P	Pte. Peron 1235	Vera	356		Provincial	
10	Agrup. Cuerpo	Pte. Peron 1235	Vera			Provincial	
11	Secc. Automotores	Pte. Peron 1235	Vera			Provincial	
12	Secr. Gral	Pte. Peron 1235	Vera			Provincial	
13	Div. Operaciones	Pte. Peron 1235	Vera			Provincial	
14	Div. Informaciones	Pte. Peron 1235	Vera			Provincial	
15	Admin. Y Finanzas	Pte. Peron 1235	Vera			Provincial	
16	Div. Logistica	Pte. Peron 1235	Vera			Provincial	
17	Cen. Com. Pol	Pte. Peron 1235	Vera			Provincial	
18	G.A.T	G. Mistral 1800	Vera			Provincial	
19	Cria. 1ra-Vera	Pte. Peron 1235	Vera			Provincial	
20	Destacamento N°1 - Ogilvie	Calle s/n	Ogilvie	357		Provincial	
21	Destacamento N°2 - Caraguatay	Calle s/n	Caraguatay	358		Provincial	
22	Destacamento N°3 - Las Gamas	Calle s/n	Las Gamas	359		Provincial	
23	Destacamento N°4 - Espin	Calle s/n	Espin	360		Provincial	
24	Cria. 2da-Calchaqui	25 de Mayo 165	Calchaqui	361		Provincial	
25	Cria. 3ra-Fortin Olmos	Ruta 40 e H. Irigoyen	Fortin Olmos	362		Provincial	
26	Cria. 4ta-Margarita	Santa Fe 2102	Margarita		115	Comuna	
27	Cria. 5ta-La Gallareta	Mitre y Roca	La Gallareta	363		Provincial	
28	Destacamento N°5-Km 38	Ruta N° 284 Sa 20km. Pje. 38	La Gallareta	364		Provincial	
29	Cria. 5ta - Intiyaco	Santa Fe s/n	Intiyaco	365		Provincial	
30	Destacamento N°14 - Colmena	Calle s/n	Colmena	366		Provincial	
31	Cria. 7ma - Tartagal	Calle s/n	Tartagal	367		Provincial	
32	Sub Cria 1ra - Los Amores	Calle s/n	Los Amores	368		Provincial	
33	Sub Cria 2da - Cañada Ombu	Calle s/n	Cañada Ombu	369		Provincial	
34	Sub Cria 3ra - Golondrina	Calle s/n	Golondrina	370		Provincial	
35	Sub Cria 4ta - Garabato	Calle s/n	Garabato	371		Provincial	
36	Destacamento N°9 - Km 101	Calle s/n	Km 101	372		Provincial	
37	Sub Cria 5ta - Toba	Calle s/n	Toba	373		Provincial	
38	Destacamento N°7 - Km 17	Calle s/n	Km 17	374		Provincial	

39	Sub Cria 6ta - Santa Lucia	Calle s/n	Santa Lucía	375		Provincial	
40	Destacamento N°13 - 70800	Calle s/n	70800	375		Provincial	
41	Destacamento N° 12 - El Cerrito	Calle s/n	El Cerrito	377		Provincial	

30



//-ÑOR JEFE DEPARTAMENTO LOGÍSTICA:

Habiéndose recepcionado el presente expediente proveniente desde la Dirección Provincial de Asuntos Legislativos de la Subsecretaría de Asuntos Legislativos dependiente del Ministerio de Gobierno, Justicia y Derechos Humanos de la Provincia, registrado en el Sistema de Información de Expedientes (S.I.E.) bajo el Nro. 02004-0008194-2, **por medio del cual la Cámara de Diputados solicita informe sobre la titularidad o forma de contratación de los inmuebles en los que se encuentran ubicadas las Comisarias de la Policía a lo largo del territorio Provincial**, elevo a Ud. lo producido para su cabal toma de conocimiento y posterior canalización para su decurso administrativo.

En atención a lo requerido, esta Sección Control Patrimonial dependiente del Departamento Logística (D-4) de la Policía Provincial, procedió a realizar una compulsión sobre la base de datos existente en ella con el objeto de confeccionar y compilar la información requerida pertinente, produciéndose, a tales efectos, planilla síntesis en relación a los incisos "A" y "B" citados a fs. (02) dos del presente, comprendiendo lo elaborado **todas aquellas dependencias policiales que actualmente funcionan ocupando**



Inmuebles pertenecientes al Patrimonio de la Provincia y no Provinciales de fojas (05) a (30), adjuntos precedentemente.

Respecto al inciso "C" es sugerencia de esta instancia, salvo más elevado criterio, que las presentes sean giradas a la División Edificaciones e Instalaciones fijas de este Departamento (D-4) debido a la incumbencia específica de lo solicitado.

Sin más, elevo a usted en computo de fs. (32) a su conocimiento y demás fines estime corresponder.

SECCIÓN CONTROL PATRIMONIAL (D-4)

Santa Fe, 21 de Noviembre de 2023.

SEC. CONTROL PATRIMONIAL D-4
REDACTÓ EM
TRANSCRIBIÓ TM
RECIBIÓ DG



SECCIÓN CONTROL PATRIMONIAL
DPTO. LOGÍSTICA (D4)

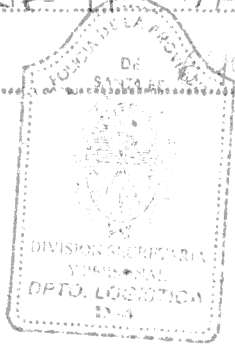
Lic. Diego Giudici
SUBDIRECTOR DE POLICIA
JEFE DE SECCIÓN CONTROL PATRIMONIAL (D4)

DEPARTAMENTO LOGISTICA (D-4), SANTA FE. 2.11.23

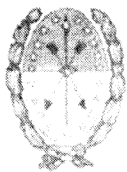
PASE A: SUBCOMISARÍA (F32).

CUMPLIDO: ~~MR~~ HO 1746/23

Expediente Nro: 1995/23(R)



Cecilia Balsamor
Cecilia Balsamor
SUBOFICIAL DE POLICIA T.A



POLICÍA DE LA PROVINCIA DE SANTA FE
DEPARTAMENTO LOGÍSTICA (D-4)



Ref. // Informe sobre mantenimiento y refacciones de inmuebles - Policía de la Provincia de Santa Fe.-

EXPEDIENTE N° 00204-0008194-2
D.L.P.P.N° 64.995/23 – D.E.I.F.N° 1.746/23.-

//ÑOR JEFE DEPARTAMENTO LOGISTICA D-4.

Vía División Secretaria D- 4.

Su despacho.

Llegan a esta dependencia de asesoramiento técnico las presentes actuaciones que se relacionan con lo brevemente referenciado en el epígrafe.

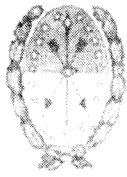
En virtud de lo solicitado por la Cámara de Diputados de la Provincia de Santa Fe a fojas 02 en su punto c) se informa: que esta División Edificaciones e Instalaciones Fijas, a instancia de las demandas provenientes de las distintas Unidades Regionales, Direcciones, Agencias, etc, de la Policía de la Provincia de Santa Fe, interviene en el planeamiento y asesoramiento para la construcción, reparación y mantenimiento de la infraestructura de la Institución.

Inspeccionando el estado de conservación de los edificios de propiedad fiscal y arrendados, produciendo los informes pertinentes en cada caso, proponiendo las ampliaciones y modificaciones que correspondan a los locales, para su mejor adecuación funcional.

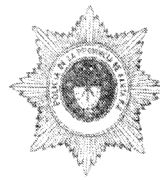
Emanando directivas y órdenes, para su aplicación en las operaciones de control y en el mantenimiento, así mismo, organiza los equipos de tareas necesarios para las construcciones y reparaciones.

"1983/2023 - 40 AÑOS DE DEMOCRACIA"

Nicasio Oroño 790- Departamento Logística (D-4)- 3000- Santa Fe
Tel: 0342 4619933-4573047



**POLICÍA DE LA PROVINCIA DE SANTA FE
DEPARTAMENTO LOGÍSTICA (D-4)**



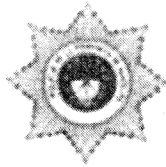
También se elabora el planeamiento anual para la renovación de instalaciones, amoblamientos y decoración funcional de los edificios policiales.

Se adjunta ut infra a modo informativo copia de uno de los proyectos realizado por esta oficina profesional que se encuentra actualmente siendo gestionado.

Siendo todo lo que puedo informar elevo a Ud. en cómputo de () fs. útiles a su conocimiento y salvo su más elevado criterio pase lo actuado a la Oficina de Arquitectura, Planeamiento y Proyecto del Ministerio de Seguridad para que informe sobre lo solicitado y es ámbito de su incumbencia.-

DIVISIÓN EDIFICACIONES E INSTALACIONES FIJAS - Santa Fe, 22 de Noviembre de 2023.-

DEPARTAMENTO
LOGISTICA D-4
REDACTO
MDG
TRANSCRIBIO
MDG
REVISO
LNF



**DIVISION EDIFICACIONES E
INSTALACIONES FIJAS
Dpto. Log.(D-4)P.P**

**T.C.N GINES GUSTAVO
SUBCOMISARIO
DEPTO. DIV. EDIF. E. INST. FIJAS
DEPTO. LOGISTICA (D-4)
Policia de Santa Fe**

"1983/2023 - 40 AÑOS DE DEMOCRACIA"

Nicasio Oroño 790- Departamento Logística (D-4)- 3000- Santa Fe
Tel: 0342 4619933-4573047



Ref. /Informe técnico de Comisaría 2da.
Localidad de Santa Fe - Unidad Regional I-
Departamento La Capital - Santa Fe.-
D.L.P.P. N°59.799/22 - D.E.I.F.N°1.354/22.-

//NOR. JEFE DPTO. LOGISTICA D-4

S _____ / _____ D

En virtud de lo solicitado por la superioridad, quien suscribe se hizo presente en la Seccional 2° de la Ciudad de Santa Fe y procedió a realizar una verificación edilicia general el día 05/04/2022, informano a Ud. lo siguiente:

Que producto de dicha constatación edilicia se observa un avanzado estado de deterioro general, tanto por las condiciones en su infraestructura, es decir todas las instalaciones y servicios, como en materia de rubros de albañilería.

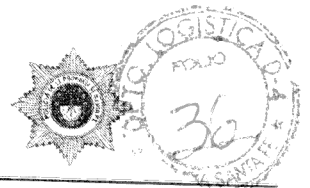
Desde esta instancia se sugiere que la intervención a realizarse sobre el edificio debe ser considerando al mismo como una unidad sistémica y por ende debería efectuarse de manera inminente una intervención y rehabilitación edilicia integral (Planta Baja y Planta Alta).

Por lo expuesto surge como propuesta de proyecto las tareas que a continuación se detallan de manera resumida: realizar todas las instalaciones nuevas, a saber, instalación eléctrica, sanitaria, pluvial y agua potable, según consta en planos adjuntos.



DIV. EDIF. E.
INST. E.I.A.S.

T.C.N. GINES, GUSTAVO
SUB COMISARIO
JEFE DIV. EDIF. E INST. SUPOR
DPTO. LOGISTICA



Demolición y reconstrucción de

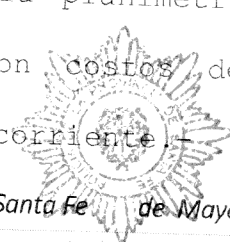
cielorrasos y revoques interiores y exteriores, reconstitución de capas aisladoras, núcleos sanitarios nuevos para el personal policial y otro para la ciudadanía concurrente a la dependencia teniendo en cuenta el sanitario para personas con necesidades especiales cumplimentando con la normativa 7.14.4 del Reglamento Edificio vigente. Reemplazo de cubierta de chapa y estructura en sector de la planta alta.

Que habiéndose realizado un análisis de utilización de la superficie cubierta existente, se detecta que la planta baja cuenta en la actualidad con 545,60 m² cubiertos y 81,4 m² semicubiertos, de los cuales 233,70 m² se encuentran mal utilizados o directamente inutilizados por sus deficientes condiciones de habitabilidad, tanto desde el aspecto constructivo como los de ventilación e iluminación exigidas por reglamentación vigente. Es por esta razón que se sugiere la demolición de un sector que en la actualidad está en obsolescencia, para constituir de esta manera un patio hacia el cual ventilarán e iluminarán los espacios proyectados, obteniendo de esta manera como resultado la recuperación de 174,10 m² adecuados para su uso.

Siendo todo cuanto puedo informar, se adjuntan a la presente la planimetría correspondiente y la Lista Sumaria de Rubros con costos derivados de la Revista Cifras del mes de marzo del corriente.

División Edificaciones e Instalaciones Fijas - Santa Fe de Mayo de 2022.-

Nicasio Oroño 790 - Departamento Logística (D-4) - 3000- Santa Fe
Tel. 0342 461533 - FAX 33047
Ofc. Leg. (D-4) P.P.



T.G.N. GINES, GUSTAVO
SUB COMISARIO
JEFE DIV. EDIF. E INST.
DPTO. LOGISTICA



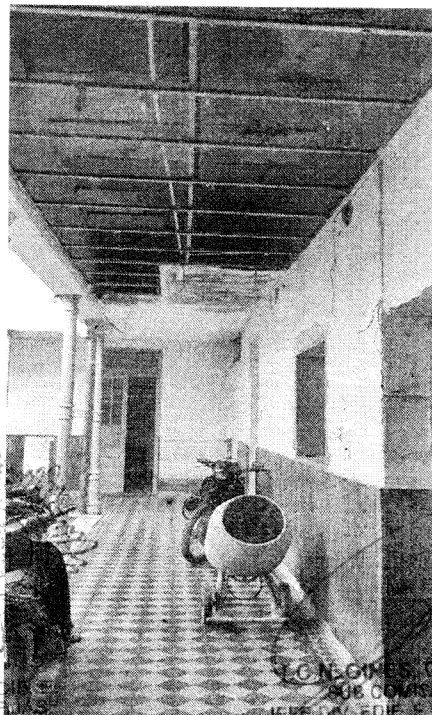
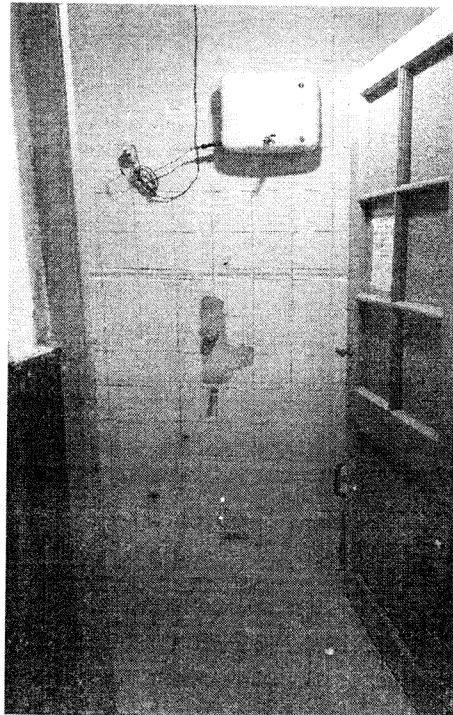
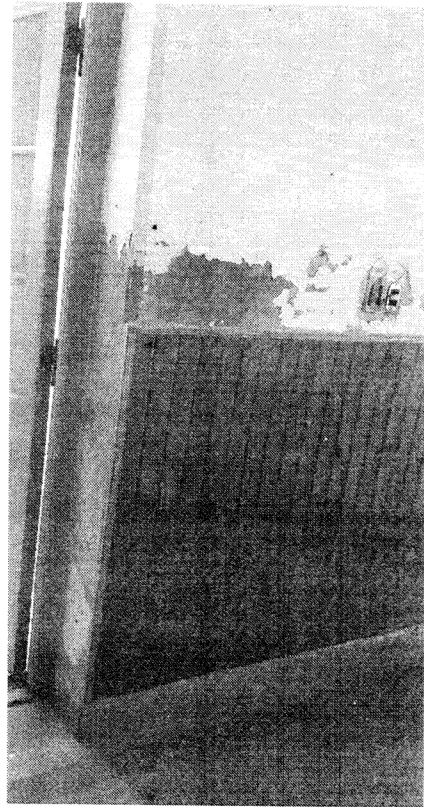
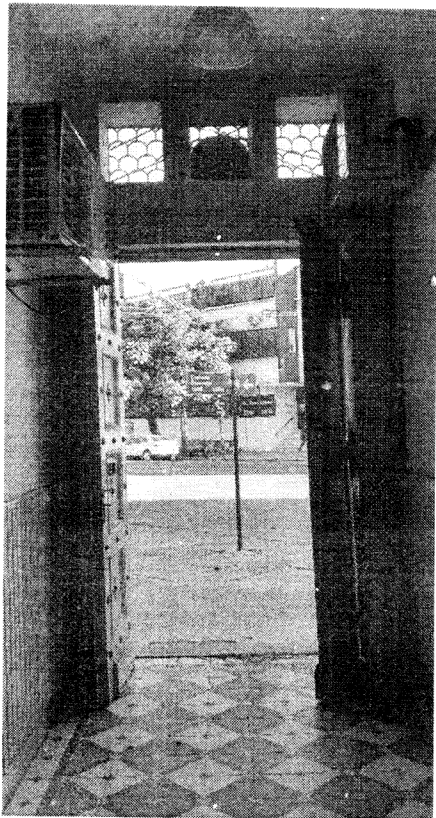
ES COPIA

POLICÍA DE LA PROVINCIA DE SANTA FE
DEPARTAMENTO LOGÍSTICA (D-4)



37

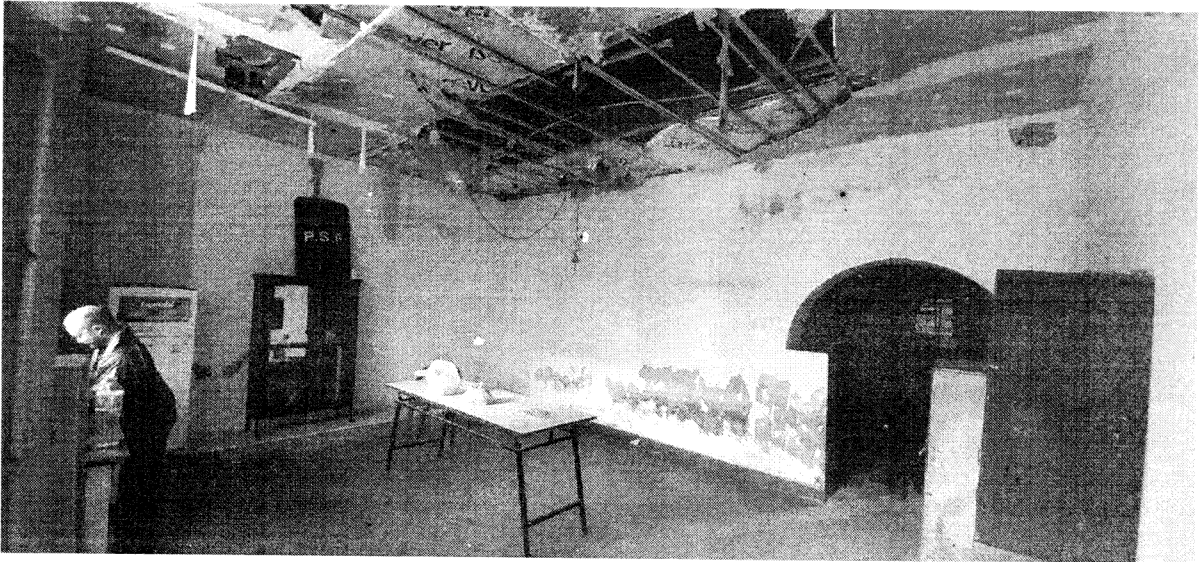
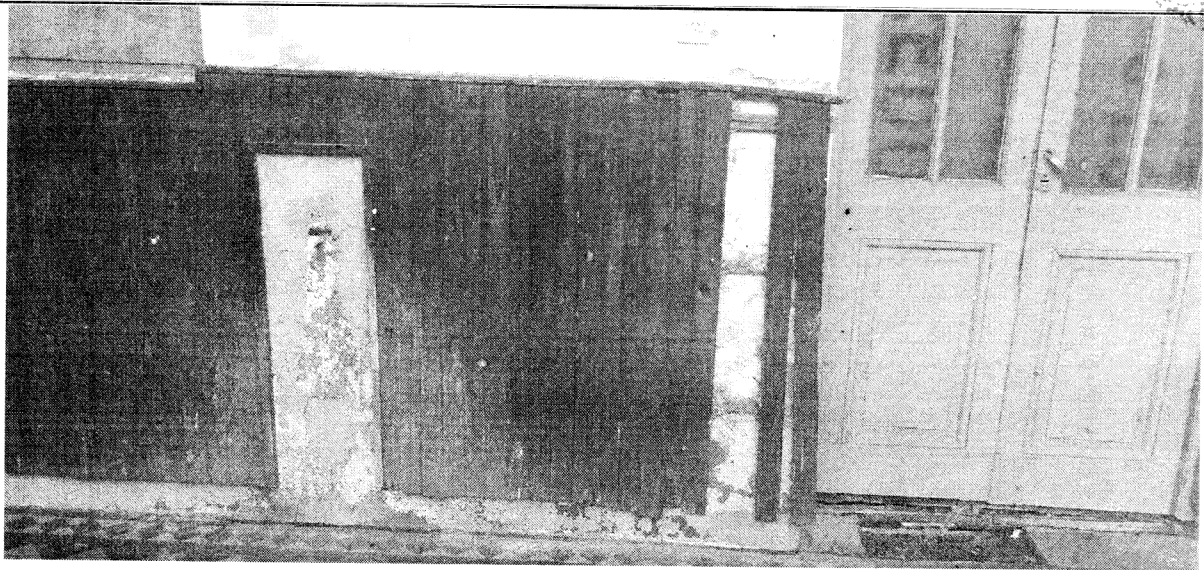
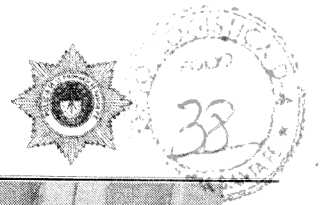
Anexo I vistas fotográficas: Planta Baja



DIV. EDIFICIOS
INST. FUOC
Dpto. Leg. (D-4) P.P.

LO REGINOS GUSTAVO
SUB COMISARIO
JEFE DIV. EDIF. E INST. FUOC
DPTO. LOGISTICA

Nicasio Oroño 790 – Departamento Logística (D-4) – 3000- Santa Fe
Tel. 0342 4619933 - 4573047



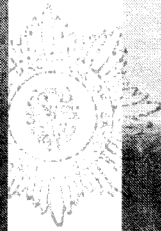
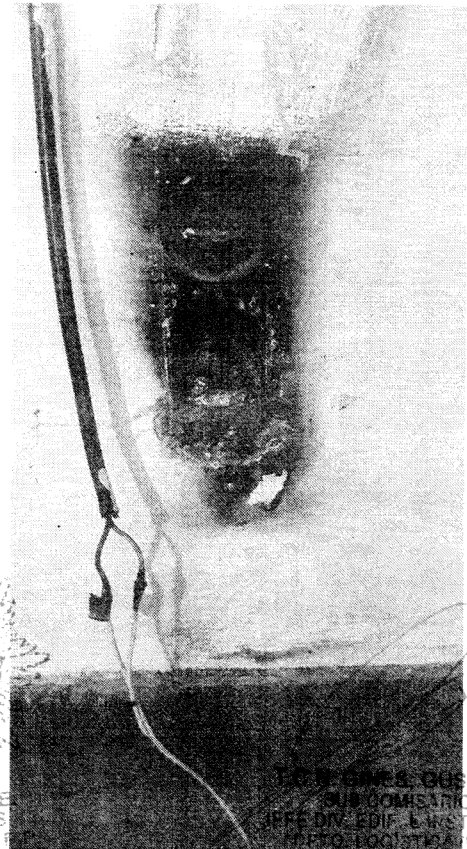
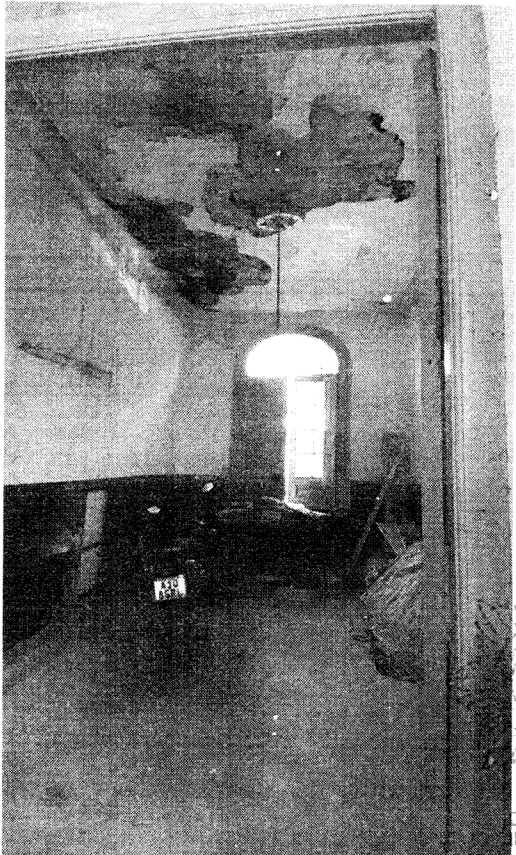
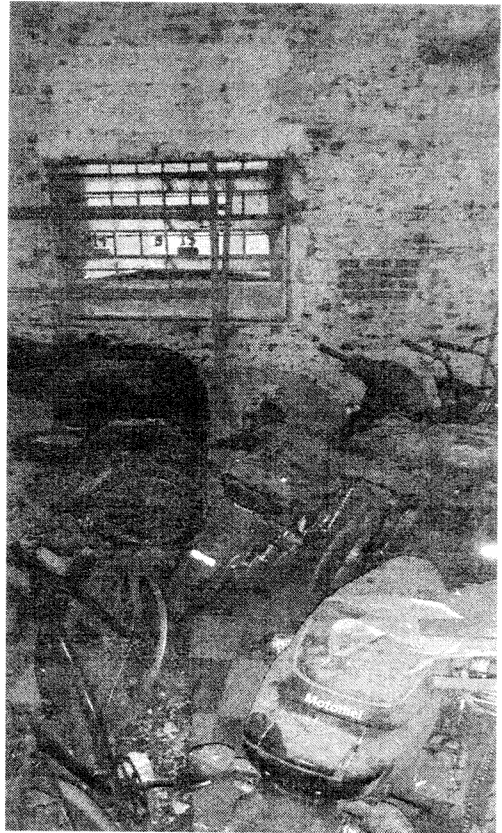
GONZALEZ, GUSTAVO
SUB COMISARIO
JEFE DIV. EDIF. E INST. FUOS
DFTO. LOGISTICA (D-4)
Policia Prov. Santa Fe

Nicasio Oroño 790 – Departamento Logística (D-4) – 3000- Santa Fe
Tel. 0342 4619933 - 4573047



ES COPIA

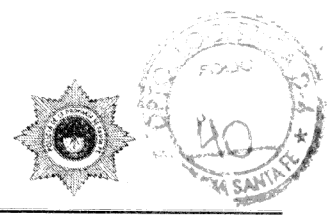
**POLICÍA DE LA PROVINCIA DE SANTA FE
DEPARTAMENTO LOGÍSTICA (D-4)**



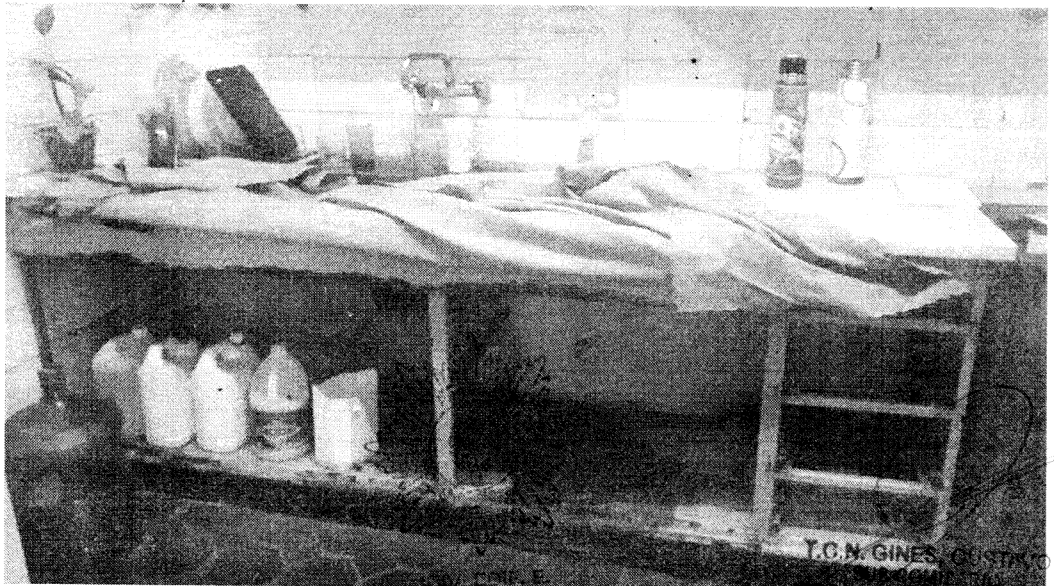
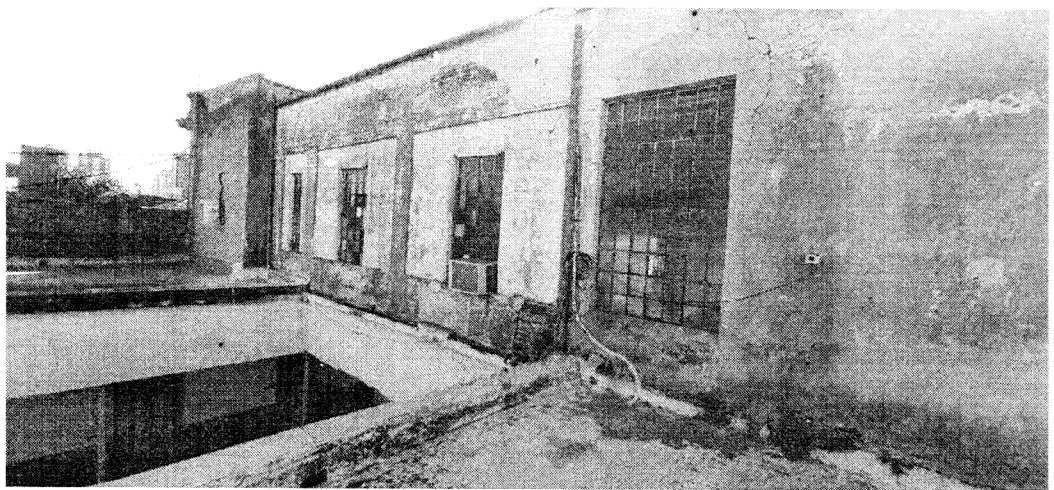
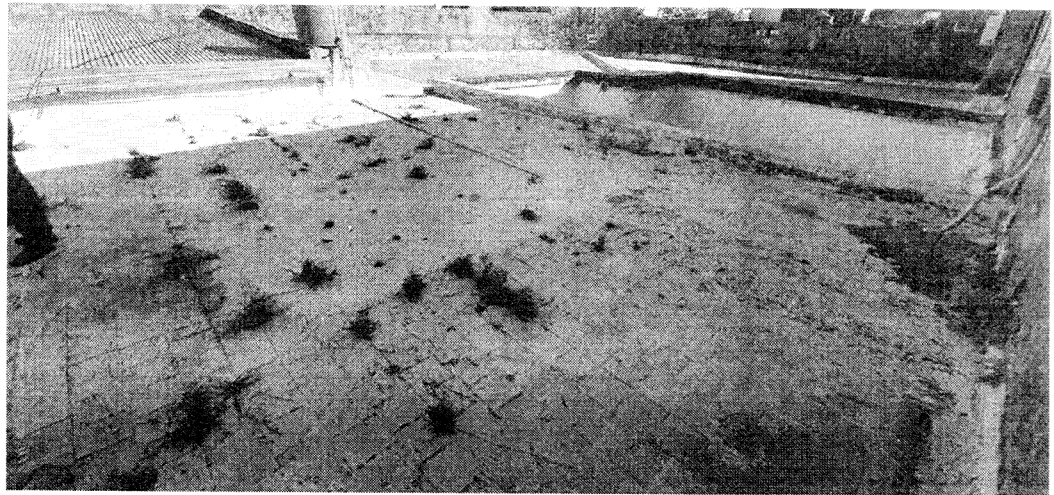
DIV. EDIF. E
NST. FIJOS
Leg. (D-4)

COM. GUSTAVO
SUB COMANDO
DIRECCION EDIF. E NST. FIJOS
DEPARTAMENTO LOGISTICA (D-4)

Nicasio Oroño 790 – Departamento Logística (D-4) – 3000 Santa Fe
Tel. 0342 4619933 - 4573047



Anexo I vistas fotográficas: Planta Alta

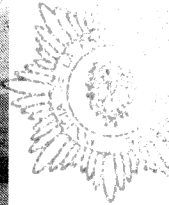
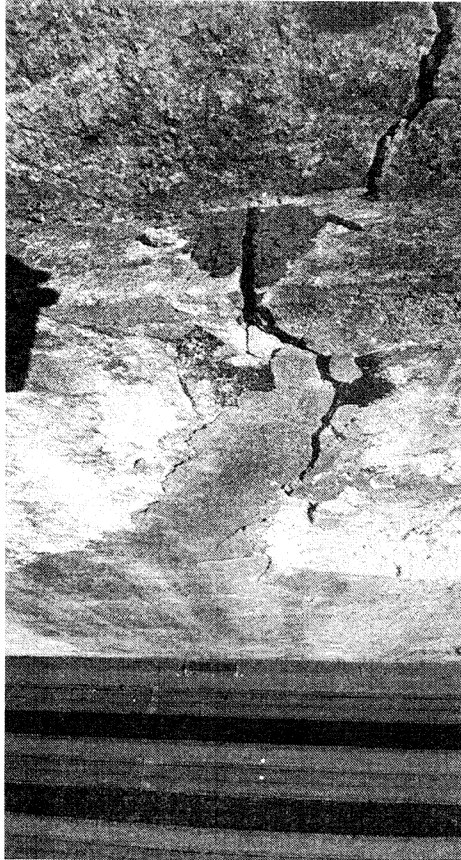
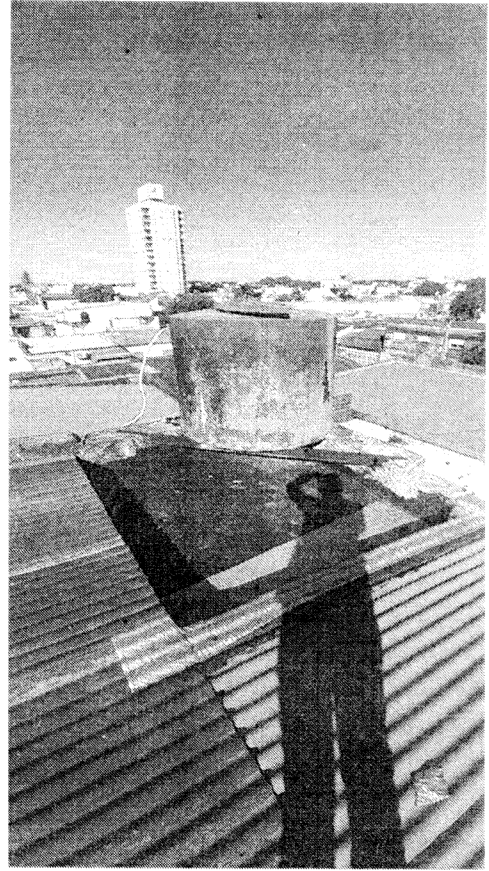
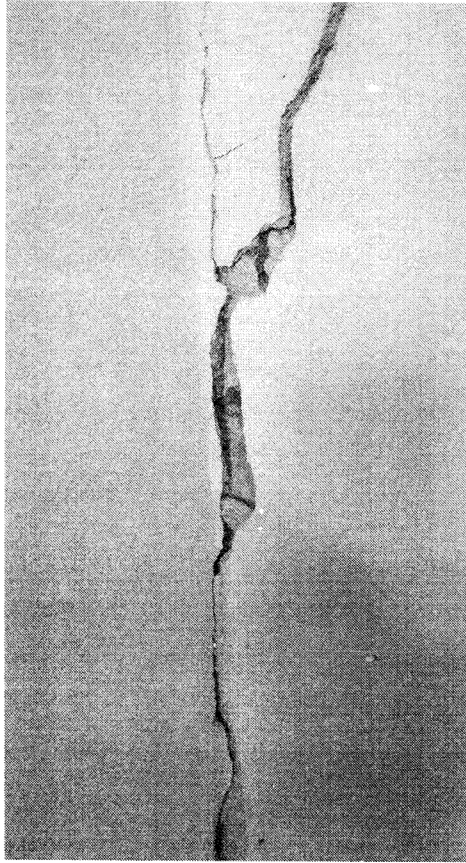


INST. ELIAS
 Dto. Log. (D-4) P.P.

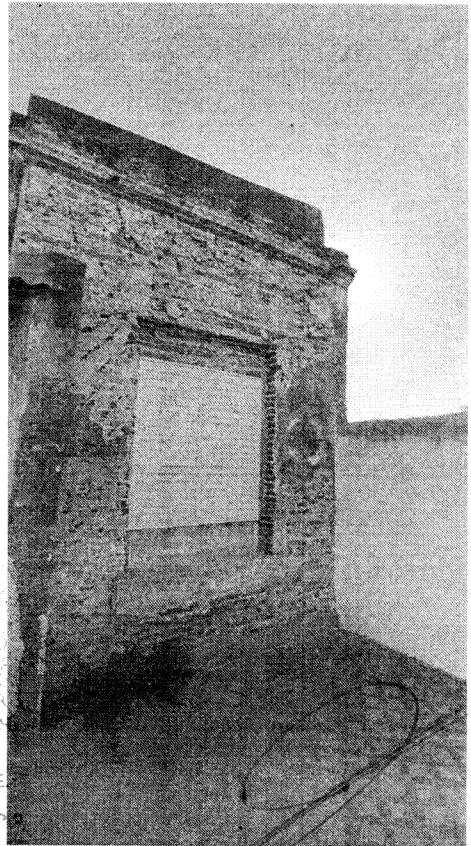
T.C.N. GINES GUSTAVO
 DPTO. LOGÍSTICA (D-4)
 Policía Prov. Santa Fe



ES COPIA
POLICÍA DE LA PROVINCIA DE SANTA FE
DEPARTAMENTO LOGÍSTICA (D-4)



DIV. EDIF. E
 INST. FUJAS
 Dto. Leg. (D-4) P



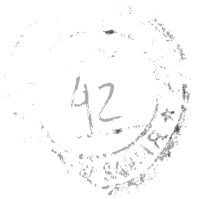
Nicasio Oroño 790 – Departamento Logística (D-4) – 3000- Santa Fe
 Tel. 0342 4619933 - 4573047

T.C. N. GINES, GUSTAVO
 SUB COMISARIO
 JEFE DIV. EDIF. E INST. FUJAS
 DPTO. LOGÍSTICA



ES COPIA

**POLICÍA DE LA PROVINCIA DE SANTA FE
DEPARTAMENTO LOGÍSTICA (D-4)**



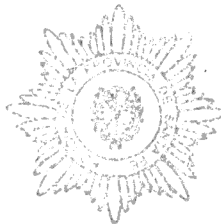
Corresp. Expte. N° D.L.P.P. N°59.799/22.-

//ÑOR JEFE DE UNIDAD REGIONAL UNO (S.G.)

SU DESPACHO

De acuerdo a lo informado por la División Edificaciones e Instalaciones Fijas dependiente de este Departamento Logística D-4 a mi cargo, remito a Ud. a su conocimiento y demás fines estime corresponder.

Departamento Logística (D-4) - Santa Fe de mayo de 2022.-



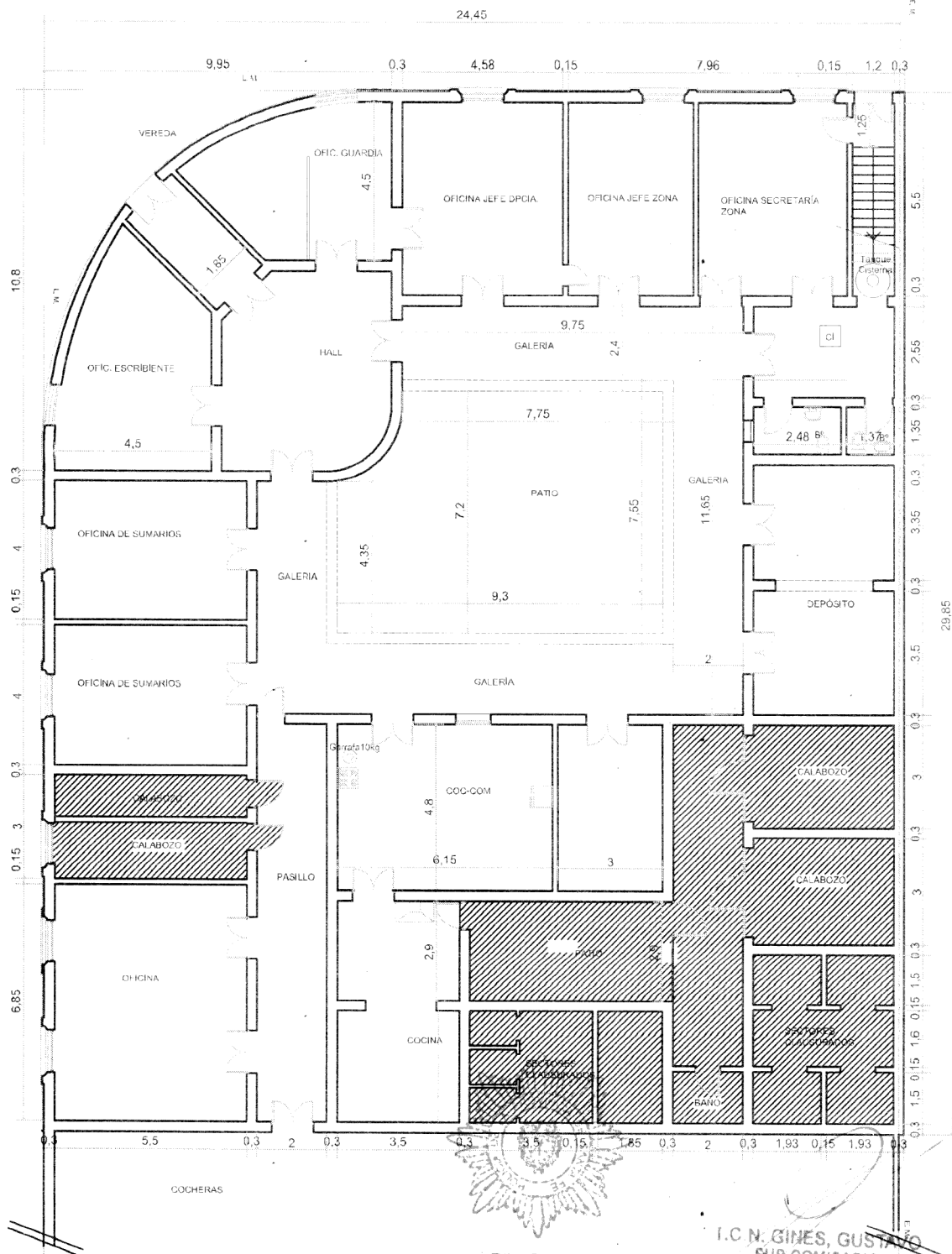
DIV. EDIF. E.
INST. FIJAS
Dpto. Log. (D-4) P.P.

I.C.M. OROÑO
J.E. OROÑO
JEFE DIV. EDIF. E INST. FIJAS
DPTO. LOGÍSTICA
Policía Prov. Santa Fe

ES COPIA

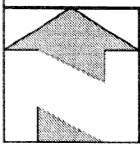
A3

SECCIONAL SEGUNDA U.R.I. PLANTA BAJA EXISTENTE



DIV. EDIF. E.
INST. HIJAS
Dto. Leg. (D-4) P.P.

T.C.N. GINES, GUSTAVO
SUB COMISARIO
JEFE DIV. EDIF. E INST. HIJOS
DPTO. LOGISTICA (D-4)
Policia Prov. Santa Fe



DEPARTAMENTO LOGÍSTICA (D4)
DIVISIÓN EDIFICACIONES

PLANIMETRÍA SECCIONAL Nº 2 - AV. GRAL. LÓPEZ 3299 - SANTA FE

ESCALA
ABR-2022

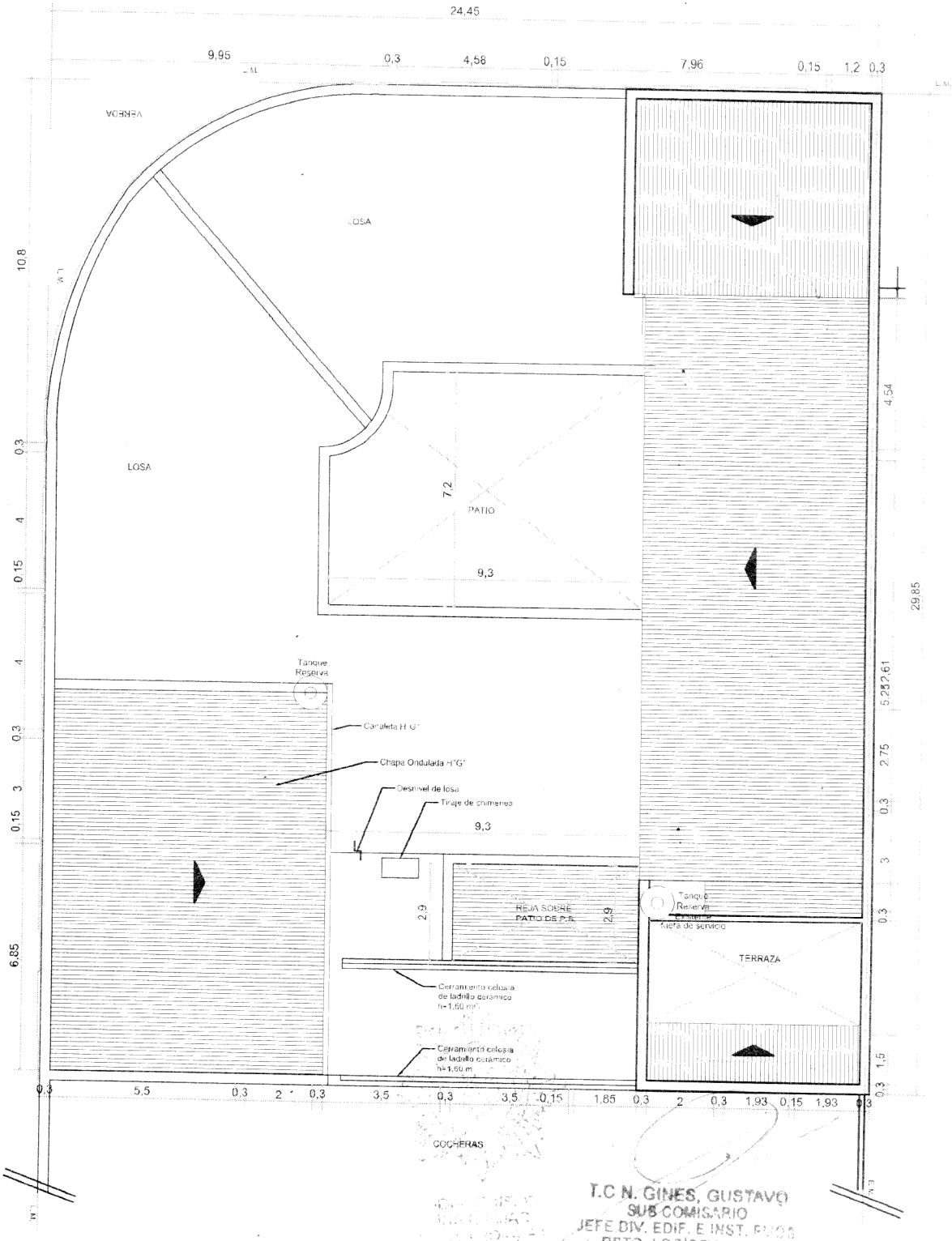
HOJA Nº
1

T.C.N. GINES, GUSTAVO
SUB COMISARIO

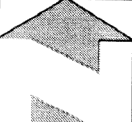
ES 0000



SECCIONAL SEGUNDA U.R.I. PLANTA DE TECHOS EXISTENTE



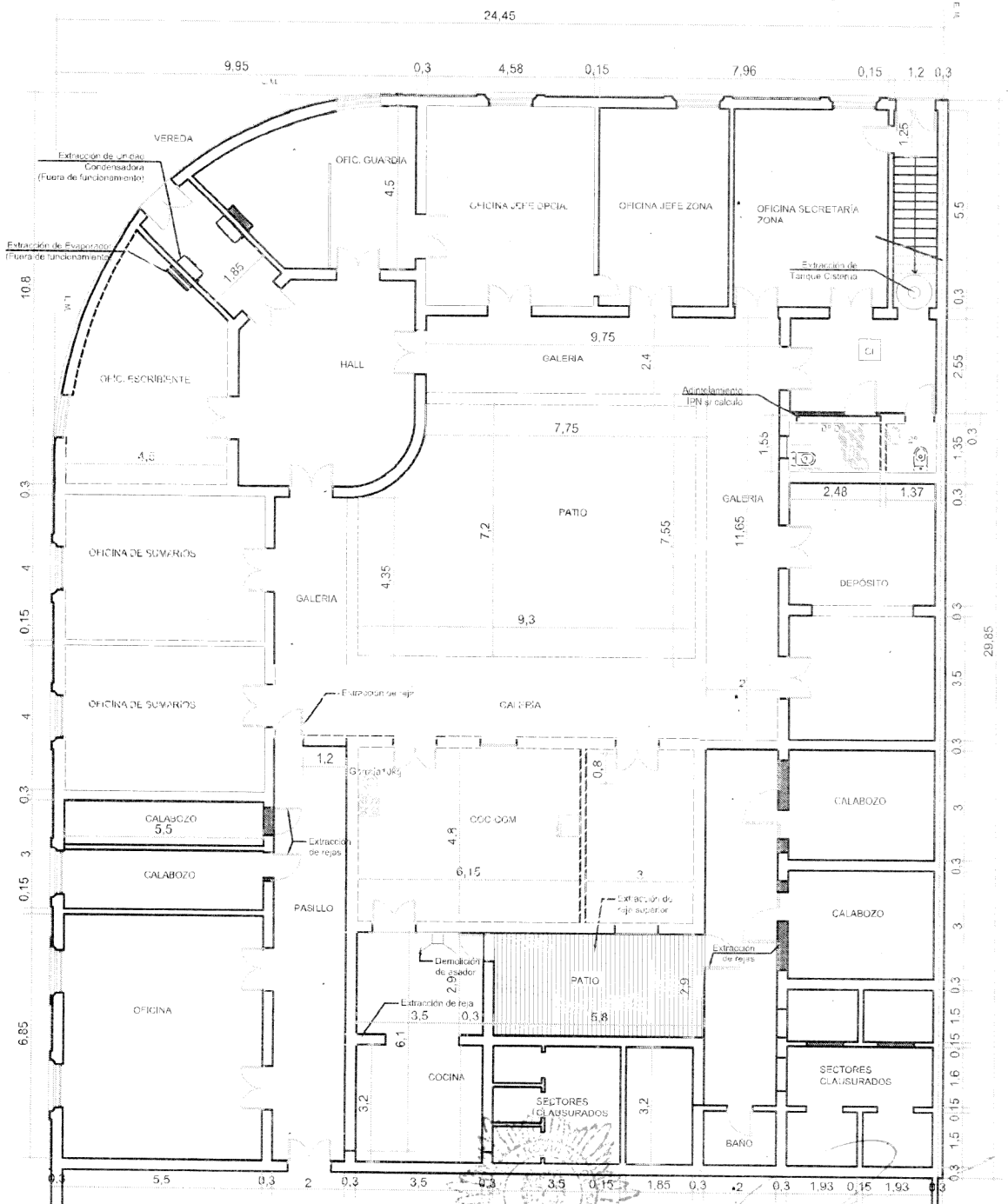
T.C.N. GINES, GUSTAVO
SUB COMISARIO
JEFE DIV. EDIF. E INST. P.UB.
DPTO. LOGISTICA
Policia Civil

	DEPARTAMENTO LOGÍSTICA (D4) DIVISIÓN EDIFICACIONES	ESCALA	HOJA Nº
	PLANIMETRÍA SECCIONAL Nº 2 - AV. GRAL. LÓPEZ 3299 - SANTA FE	ABR-2022	3

COPIA



SECCIONAL SEGUNDA U.R.I. PLANTA BAJA - PLANO DE INTERVENCIÓN DEMOLICIONES Y ELEVACIÓN DE MAMPOSTERÍA



REFERENCIAS:

- DEMOLICIÓN
- CONSTRUCCIÓN
- DEVOLUCIÓN DE PORTAZOS DE ACAYESO
- DEVOLUCIÓN DE PORTAZOS MACHIMBRES DE MADERA

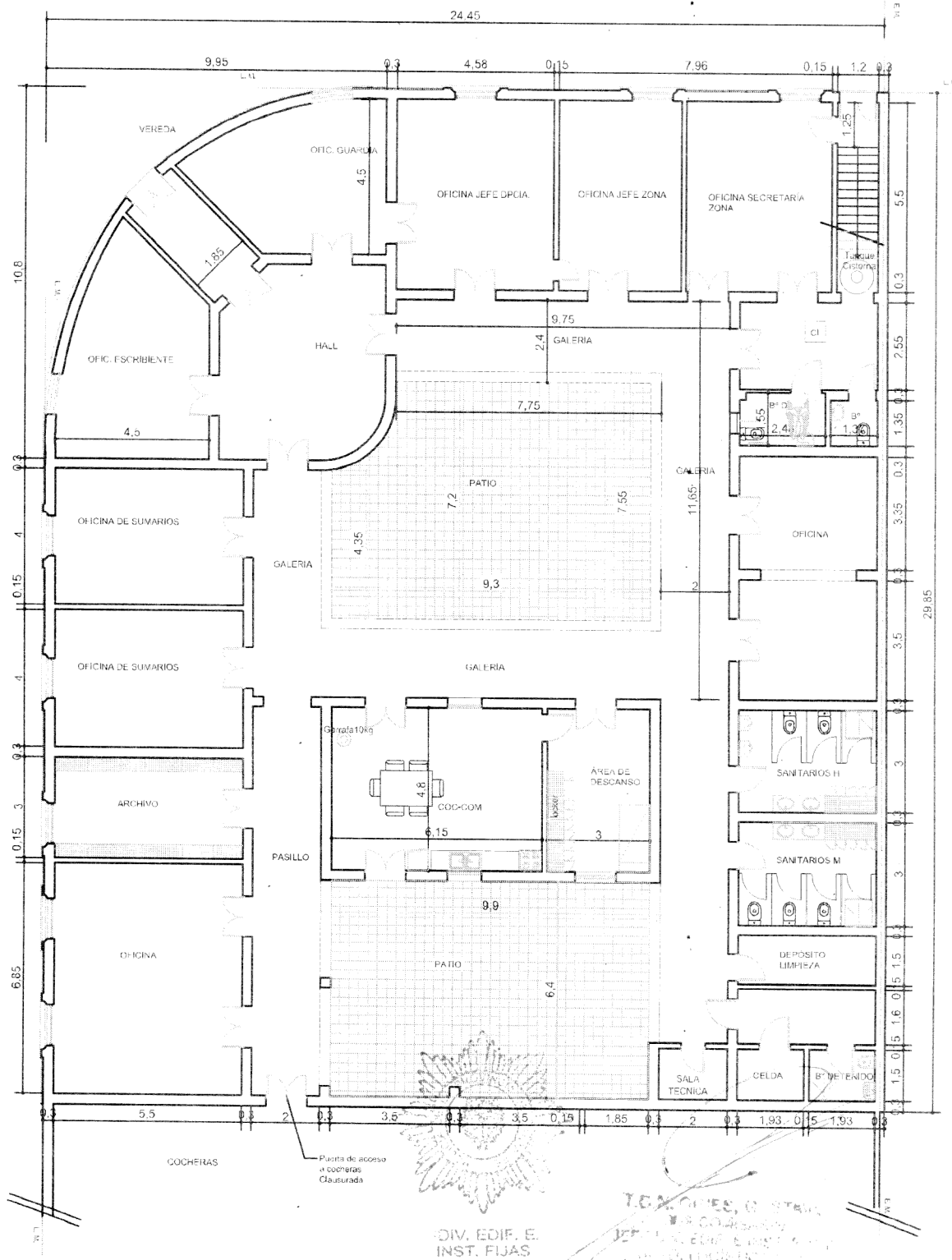
Div. Edif. E. Inst. E. JAS
Dpto. Logística (D4)
Policia Prov. Santa Fe

DEPARTAMENTO LOGÍSTICA (D4) DIVISION EDIFICACIONES	ESCALA	HOJA N°
	PLANIMETRÍA SECCIONAL N° 2 - AV. GRAL. LÓPEZ 3299 - SANTA FE	ABR-2022

ES COPIA



SECCIONAL SEGUNDA U.R.I. PLANTA BAJA ANTEPROYECTO



DIV. EDIF. E.
INST. FUJAS
Dto. Leg. (D-4) P.P.

DEPARTAMENTO LOGÍSTICA (D4)
DIVISION EDIFICACIONES

PLANIMETRÍA SECCIONAL N° 2 - AV. GRAL. LÓPEZ 3299 - SANTA FE

ESCALA

HOJA N°

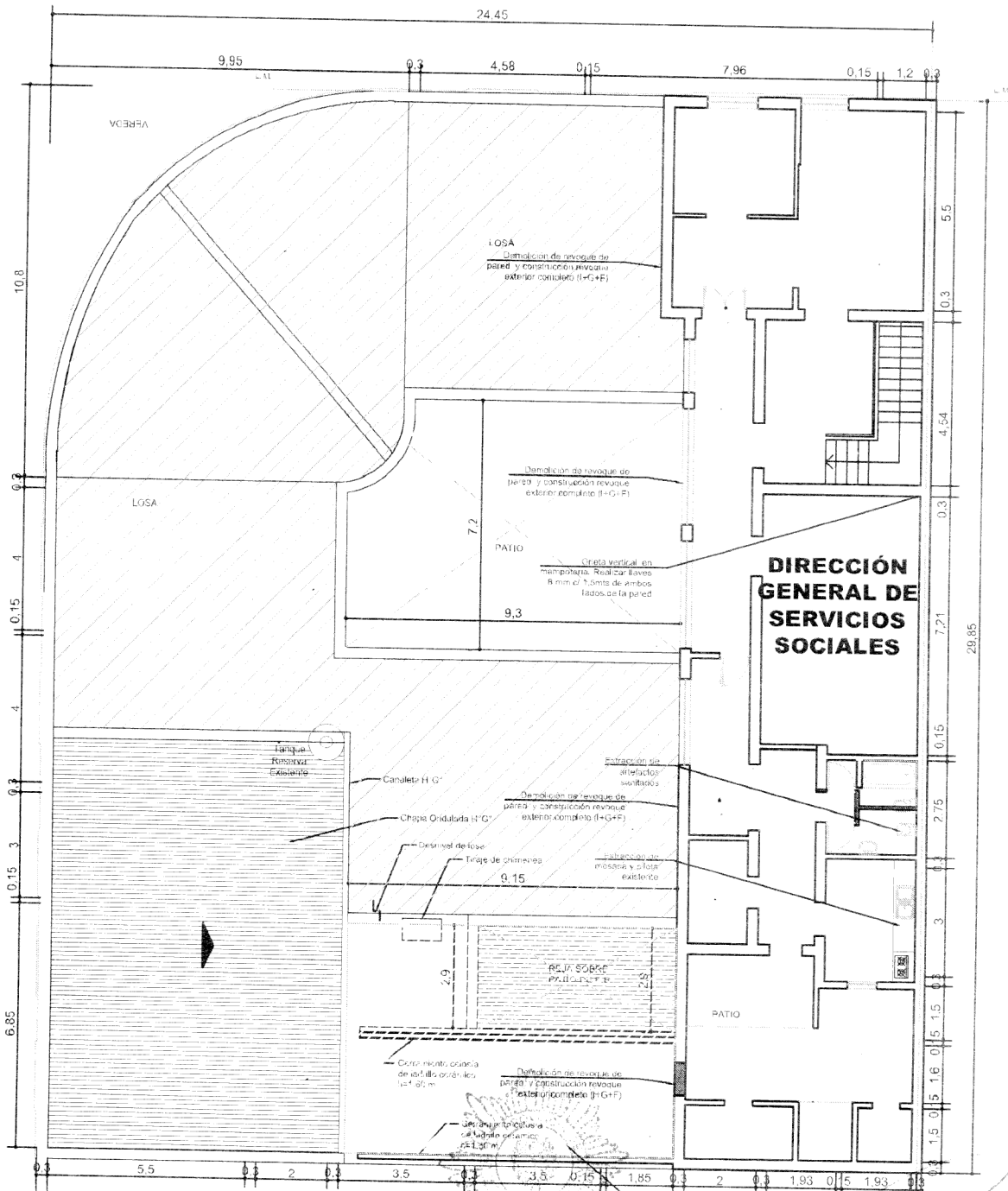
ABR-2022

5

ES COPIA



SECCIONAL SEGUNDA U.R.I. PLANTA ALTA - PLANO DE INTERVENCIÓN



REFERENCIAS:

- DEMOLICIÓN
- CONSTRUCCIÓN

DIV. DE PLANIFICACION Y CONTROL DE OBRAS

 INST. FIJAS

 Dto. Leg. (D-4) P.P.

T.C.N. GINES ALFONSO

 SUB COMISARIO

 JEFE DIV. EDIF. ESTRUCTURAS

 DPTO. LOGISTICA

 Pcia.

DEPARTAMENTO LOGÍSTICA (D4)
DIVISIÓN EDIFICACIONES

PLANIMETRIA SECCIONAL Nº 2 - AV. GRAL. LÓPEZ 3299 - SANTA FE

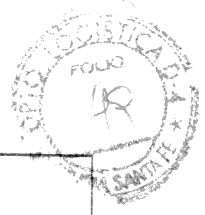
ESCALA

HOJA Nº

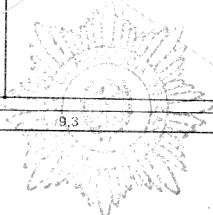
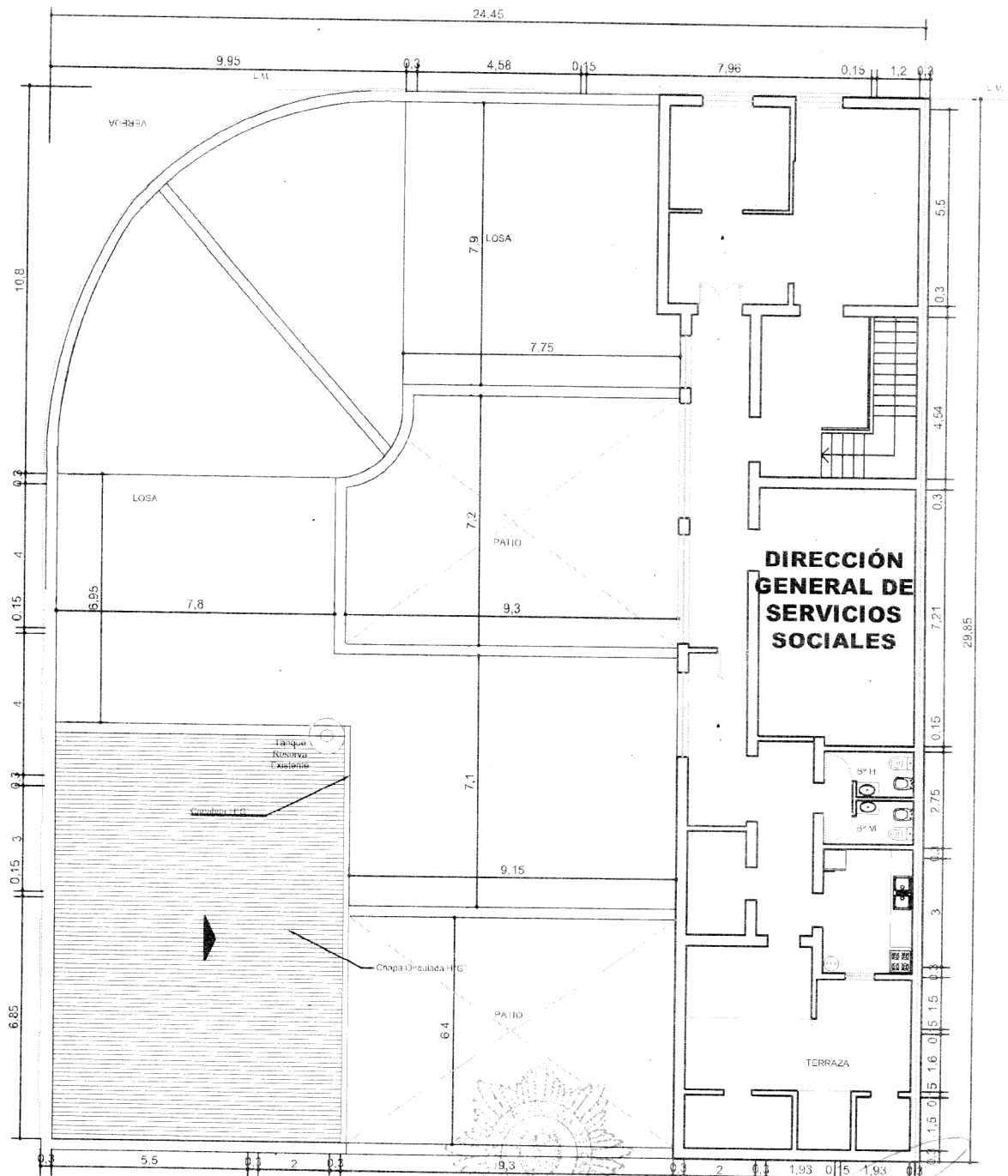
ABR-2022

6

ES COPIA

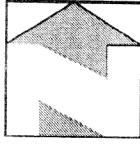


SECCIONAL SEGUNDA U.R.I. PLANTA BAJA ANTEPROYECTO



DIV. EDIF. E.
INST. FIJAS
Dpto. Log. (D-4) P.P.

I.C.N. GINES, ESTAVO
SUB COMISARIO
JEFE DIV. EDIF. E INST. FIJOS
DPTO. LOGÍSTICA (D 4)
Policia Prov. Santa Fe

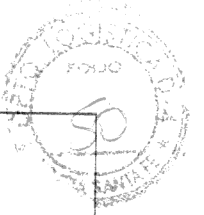


DEPARTAMENTO LOGÍSTICA (D4)
DIVISIÓN EDIFICACIONES
 PLANIMETRÍA SECCIONAL N° 2 - AV. GRAL. LÓPEZ 3299 - SANTA FE

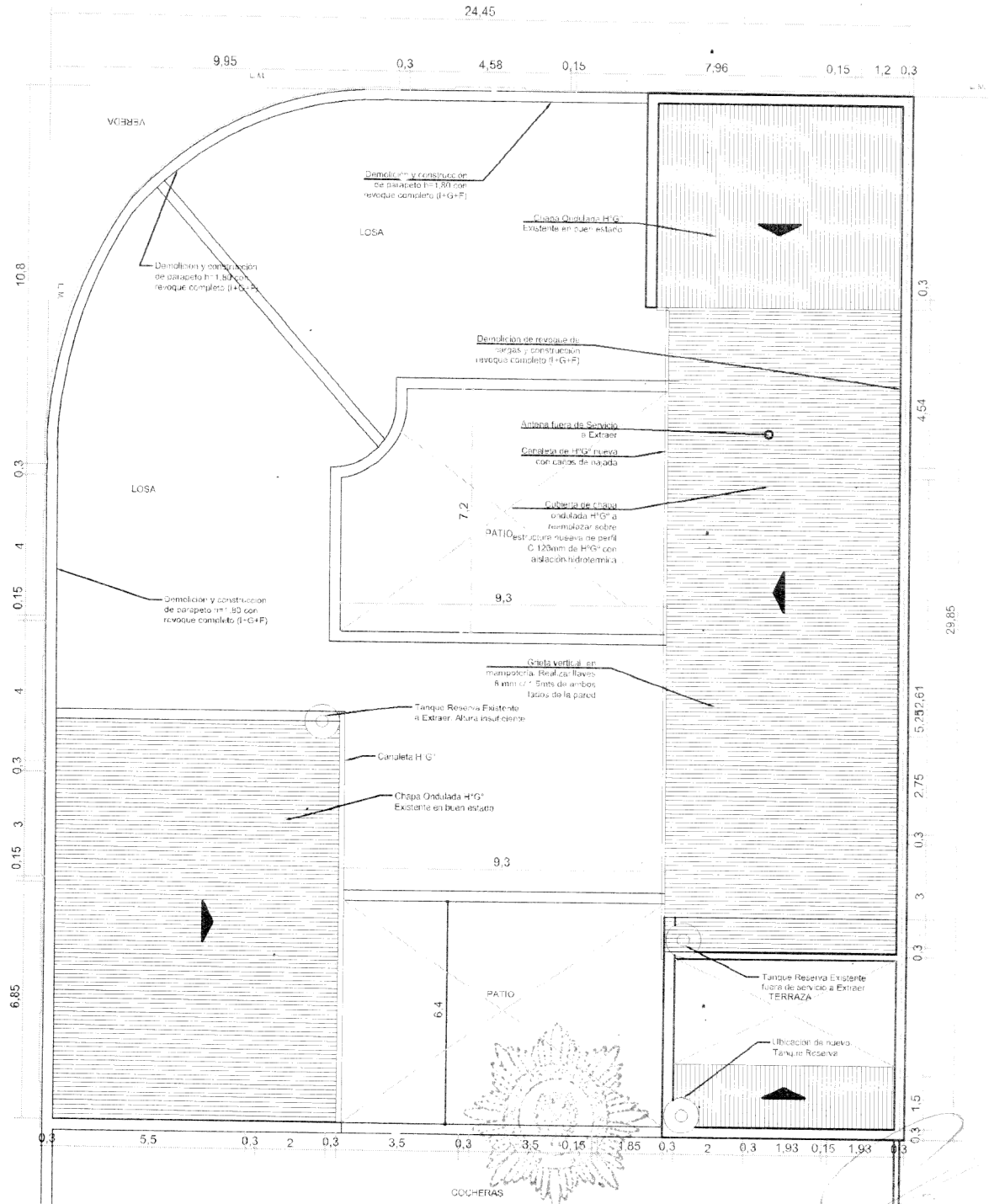
ESCALA
 ABR-2022

HOJA N°
7

ES COPIA



SECCIONAL SEGUNDA U.R.I. PLANTA DE TECHOS INTERVENCIÓN



DIV. EDIF. E.
INST. FUJAS
OIC. Leg. (D-4) P.P.

T.O.N. GIMES, GUSTAVO
SUB COMISARIO
JEFE DIV. EDIF. E.I.A.E.T.
DPTO. LOGÍSTICA
Policía Prov.



DEPARTAMENTO LOGÍSTICA (D4)
DIVISIÓN EDIFICACIONES
 PLANIMETRÍA SECCIONAL N° 2 - AV. GRAL. LÓPEZ 3299 - SANTA FE

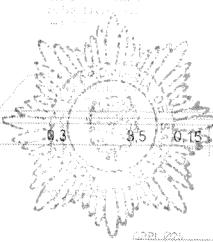
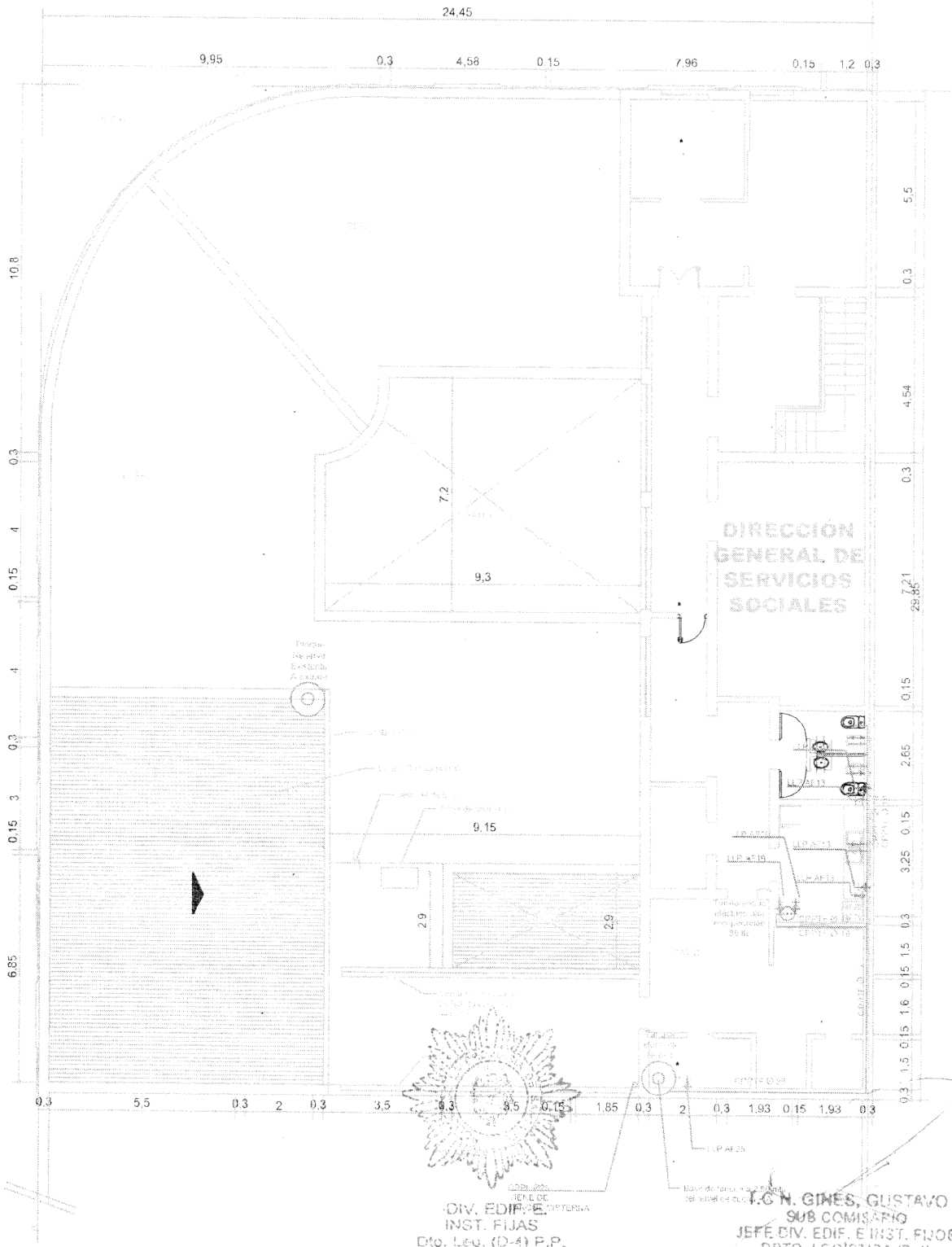
ESCALA
 ABR-2022

HOJA N°
8

ES COPIA



SECCIONAL SEGUNDA U.R.I.
PLANTA ALTA - PLANO DE INTERVENCIÓN
INSTALACIÓN AGUA FRÍA Y CALIENTE



DIV. EDIF. E INST. FIJAS
Dpto. Log. (D-4) P.P.

G. N. GINES, GUSTAVO
SUB COMISARIO
JEFE DIV. EDIF. E INST. FIJOS
DPTO. LOGÍSTICA (D-4)
Policía Prov. Santa Fe



DEPARTAMENTO LOGÍSTICA (D4)
DIVISIÓN EDIFICACIONES

PLANIMETRÍA SECCIONAL N° 2 - AV. GRAL. LÓPEZ 3299 - SANTA FE

ESCALA

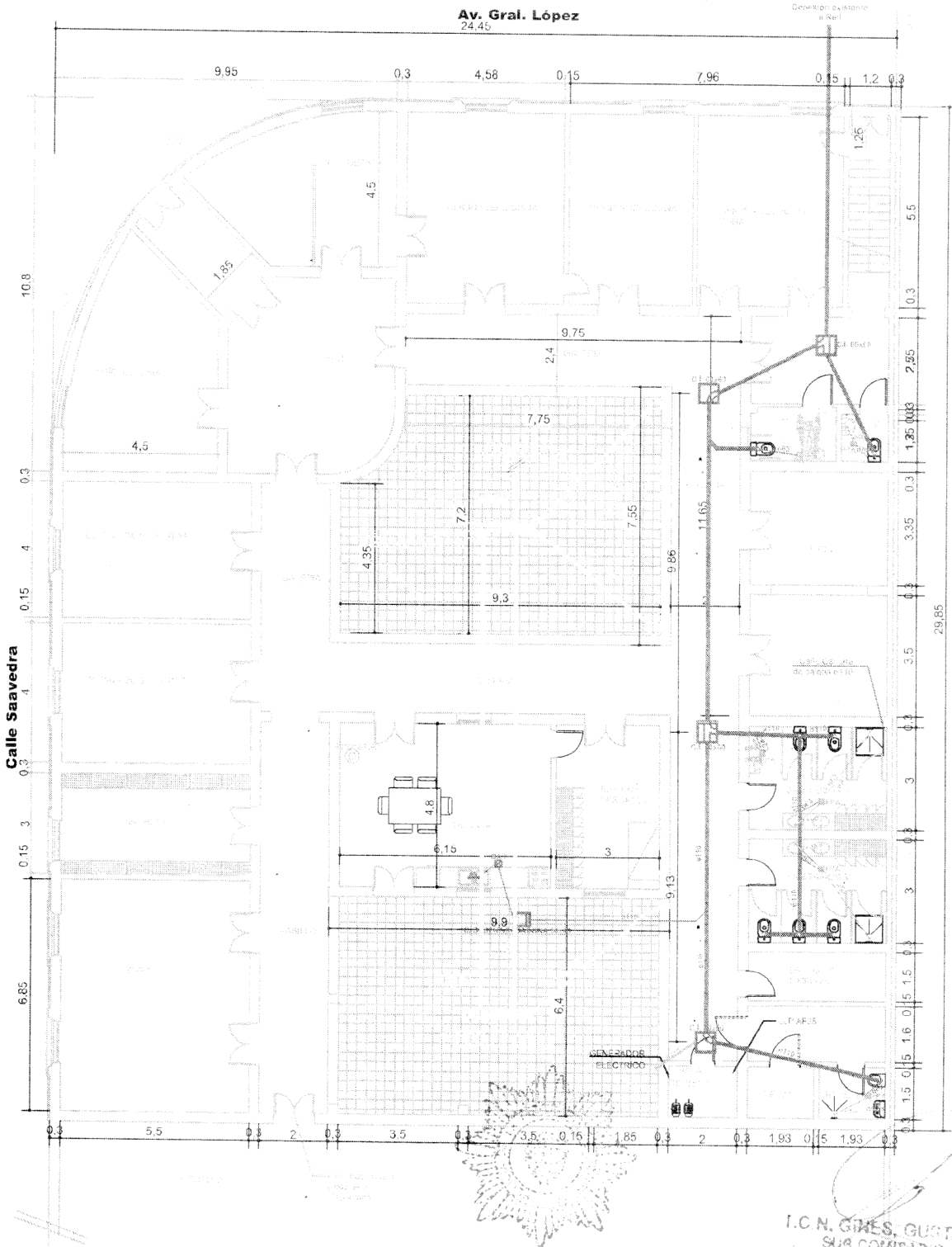
HOJA N°

ABR-2022

10



SECCIONAL SEGUNDA U.R.I.
PLANTA BAJA - PLANO DE INTERVENCIÓN
INSTALACIÓN SANITARIA



DIV. EDIF. E.
INST. FIJAS

I.C.N. GINES, GUSTAVO
SUB COMISARIO
JEFE DIV. EDIF. E. INST. FIJOS
D4 DIV. LOGÍSTICA (D4)
Policia Prov.



DEPARTAMENTO LOGÍSTICA (D4)
DIVISIÓN EDIFICACIONES

PLANIMETRÍA SECCIONAL N° 2 - AV. GRAL. LÓPEZ 3299 - SANTA FE

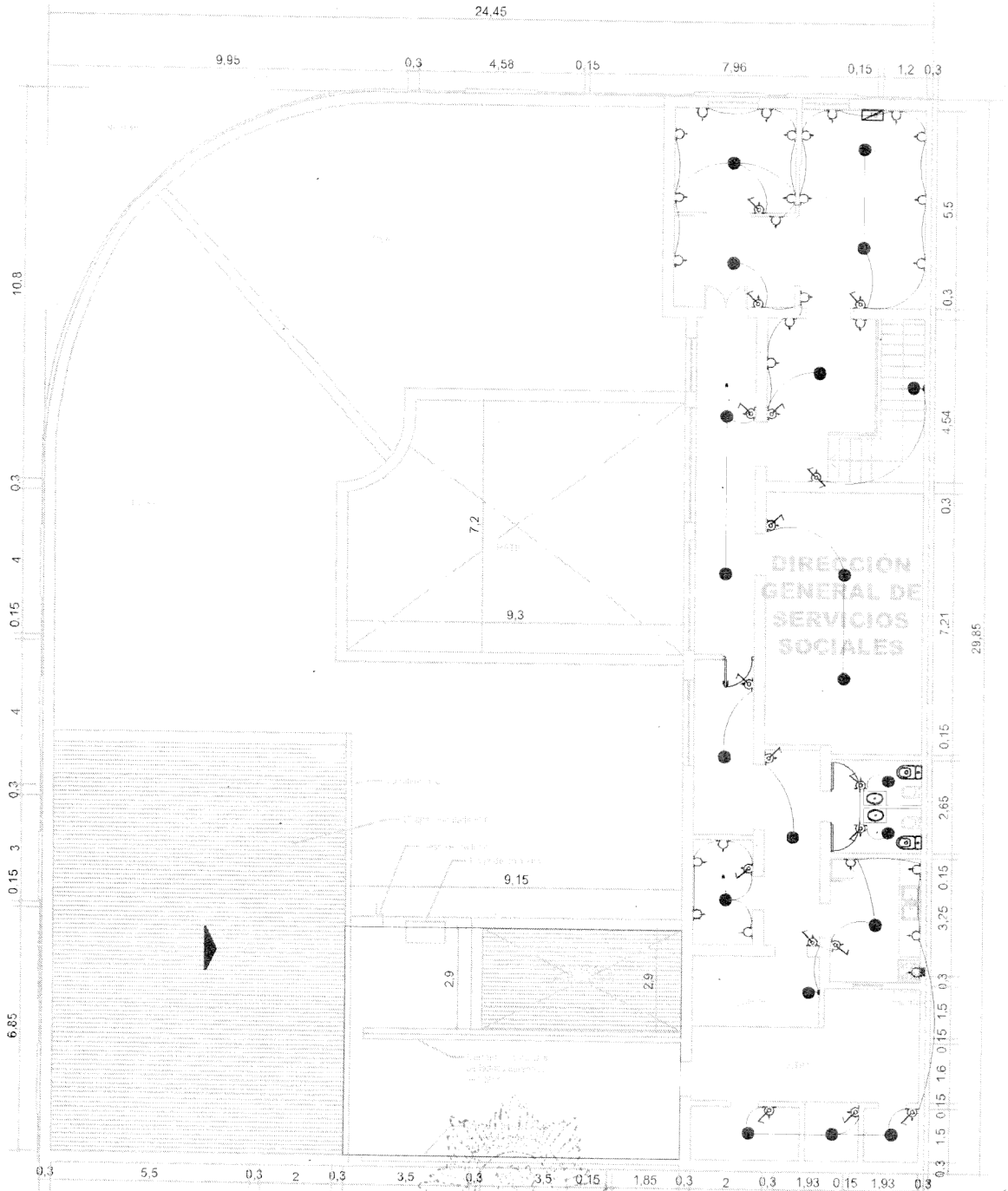
ESCALA
ABR-2022

HOJA N°
11

COPIA



SECCIONAL SEGUNDA U.R.I. PLANTA ALTA - PLANO DE INTERVENCIÓN INSTALACIÓN ELÉCTRICA



CIV. EDIF. E.
INST. FUJAS
Eto. Les. (D-4) P.P.

L.C.N. GINES GUSTAVO
SIB COMENDADO
JEFE DIV. EDIF. E. INST. FUJAS
DPTO. LOGÍSTICA (D-4)
Policia Prov. Santa Fe



DEPARTAMENTO LOGÍSTICA (D4)
DIVISIÓN EDIFICACIONES

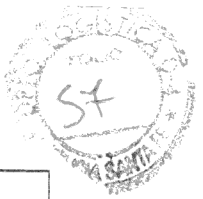
PLANIMETRÍA SECCIONAL N° 2 - AV. GRAL. LÓPEZ 3299 - SANTA FE

ESCALA

HOJA N°

ABR-2022

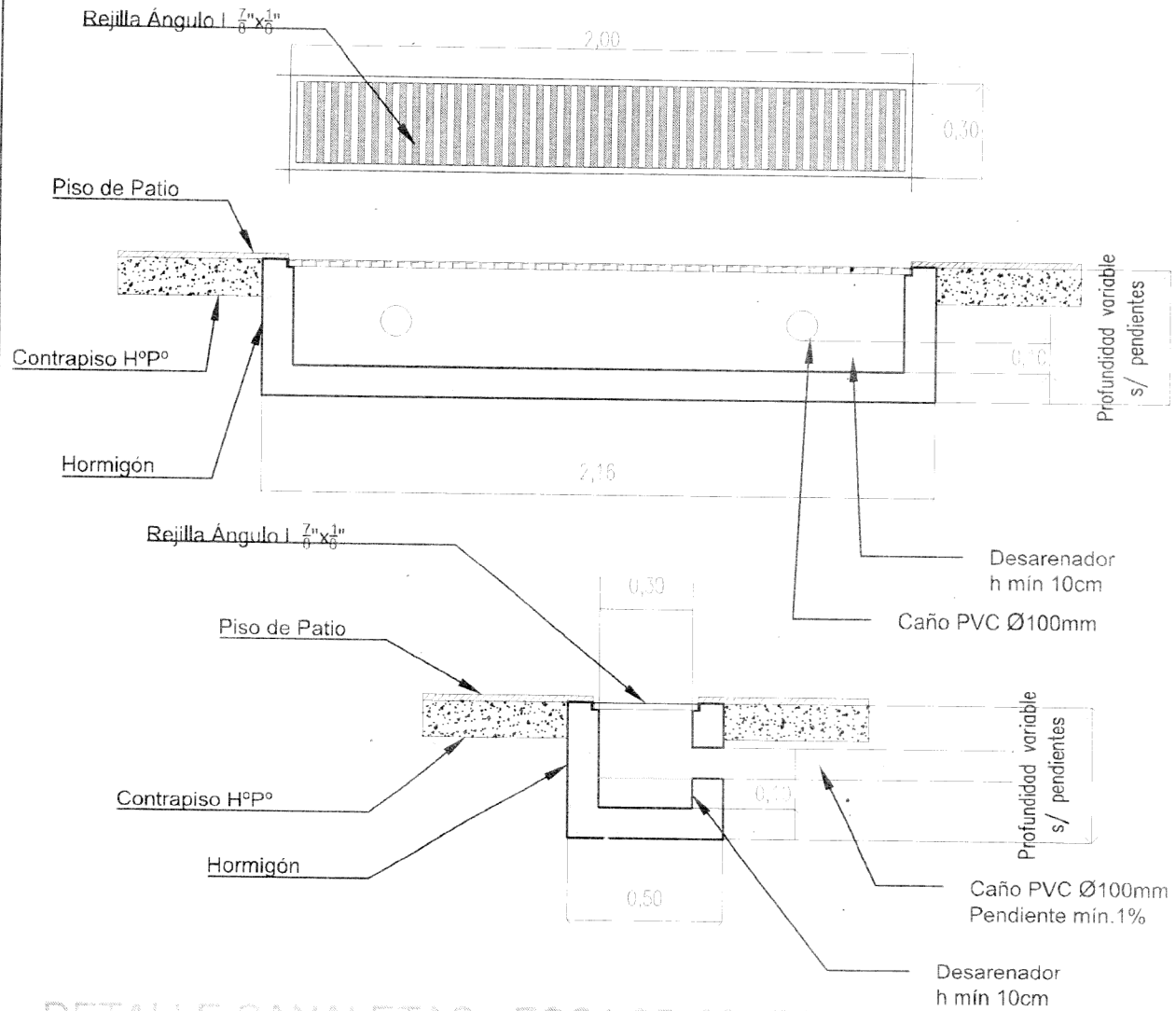
14



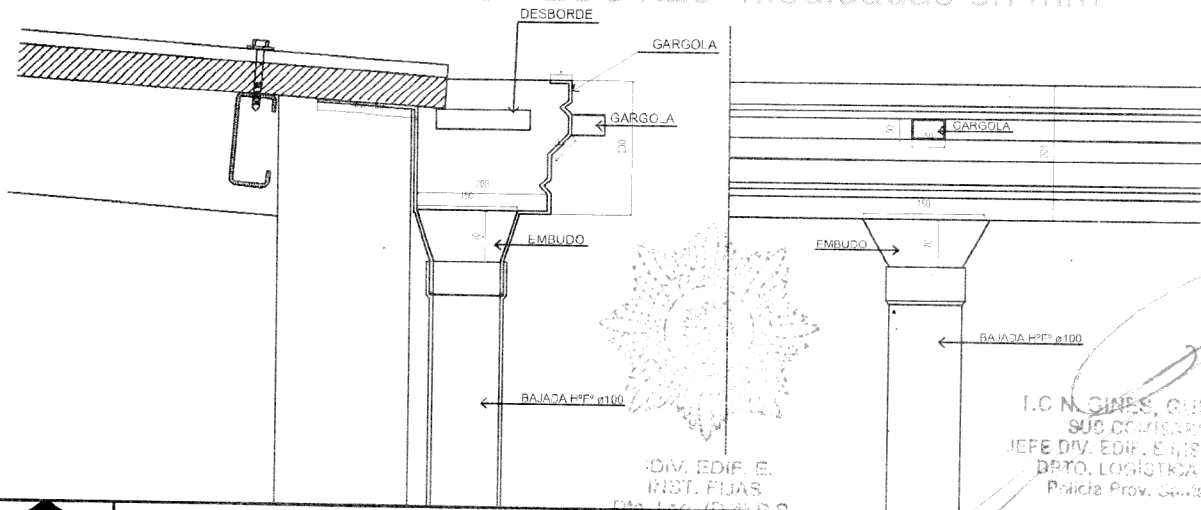
COPIA

SECCIONAL SEGUNDA U.R.I.

DETALLE ALBAÑALES - ESC1:50- Medidas en Cm



DETALLE CANALETAS - ESC1:25- Medidas en mm



DEPARTAMENTO LOGÍSTICA (D4)
DIVISIÓN EDIFICACIONES

PLANIMETRÍA SECCIONAL N° 2 - AV. GRAL. LÓPEZ 3299 - SANTA FE

ESCALA

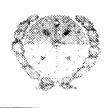
HOJA N°

ABR-2022

15

ES COPIA

58



POLICIA DE LA PROVINCIA DE SANTA FE
DEPARTAMENTO LOGISTICA (D-4)



OBRA: SECCIONAL 2ª U.R.I
COSTOS UNITARIOS JUNIO 2022

Descripción	Cantidad	Unidad	Valor Unitario	Valor Total	Valor Unitario	Valor Total
Cartel de Obra: chapa/estructura madera/pintura	1,00	m2	\$ 5.570,76	\$ 4.379,13	\$ 9.949,89	\$ 9.949,89
Limpieza inicial terreno; periódica y final de obra	500,00	m2	\$ 33,60	\$ 316,54	\$ 350,14	\$ 175.071,18
Demolición de Revoques	620,00	m2	\$ 512,43	\$ 377,33	\$ 889,76	\$ 551.650,47
Reparación de grieta en pared medianera Este (PA). Incl. Revoque exterior	1,00	gl	\$ 191.000,00	\$ 131.045,00	\$ 322.045,00	\$ 322.045,00
Demolición de Cielorraso	190,00	m2	\$ 829,41	\$ 255,95	\$ 1.085,36	\$ 206.218,83
Demolición de Mampostería	160,00	m2	\$ 4.561,64	\$ 3.635,32	\$ 8.196,96	\$ 1.311.514,13
Extracción de membrana y limpieza de losa	260,00	m2	\$ 364,11	\$ 876,33	\$ 1.240,44	\$ 322.513,43
Tabiques H²A° - H21/70kg (ALBAÑALES)	0,50	m3	\$ 42.132,05	\$ 47.314,81	\$ 89.446,86	\$ 44.723,43
Perfiles ángulo (Rejilla p/ albañales)	50,00	kg	\$ 956,62	\$ 677,26	\$ 1.633,88	\$ 81.693,99
Perfiles hierro adintelamiento B²D° DOBLE IPN 160	6,00	m	\$ 21.330,00	\$ 8.502,00	\$ 29.832,00	\$ 178.992,00
De ladrillos comunes en elevación		m3	\$ 15.205,46	\$ 12.117,75	\$ 27.323,21	\$ 0,00
De ladrillos huecos 08 en elevación (B²D° y B² P.A.)	20,00	m2	\$ 1.266,17	\$ 2.089,78	\$ 3.355,95	\$ 67.118,92
De ladrillos huecos 12 en elevación	5,00	m2	\$ 1.589,99	\$ 2.265,23	\$ 3.855,22	\$ 19.276,08
De ladrillos huecos 18 en elevación	20,00	m2	\$ 2.254,65	\$ 2.440,68	\$ 4.695,33	\$ 93.906,57
Membrana geotextil sobre losa plana	260,00	m2	\$ 1.745,90	\$ 872,95	\$ 2.618,85	\$ 680.901,00
Lana de vidrio c/papel 50mm s/est.sosten (PB+PA)	290,00	m2	\$ 994,21	\$ 167,70	\$ 1.161,91	\$ 336.954,89
Membrana espuma polietileno 10mm bajo techo	125,00	m2	\$ 739,46	\$ 224,75	\$ 964,21	\$ 120.526,24
Reparación Capas aisladoras (Sika Inertol o similar)	220,00	m	\$ 2.765,00	\$ 2.765,00	\$ 5.530,00	\$ 1.216.600,00
Chapas H²C²N²25 sobre estruct.metálica (Cubierta nueva en oficinas de P.A.)	125,00	m2	\$ 6.369,05	\$ 2.130,77	\$ 8.499,82	\$ 1.062.477,14
Revoque completo (impermeable, grueso y fino)	620,00	m2	\$ 1.708,09	\$ 1.257,77	\$ 2.965,86	\$ 1.838.834,91
H² Cascotes s/ T.N. e=10 cm	30,00	m2	\$ 666,83	\$ 1.202,92	\$ 1.869,75	\$ 56.092,37
Cemento carpeta b/pisos (baños y cocina P.A.)	18,00	m2	\$ 411,29	\$ 680,41	\$ 1.091,70	\$ 19.650,62
Cerámicas esmaltadas (baños y cocina P.A.)	18,00	m2	\$ 2.787,86	\$ 1.642,02	\$ 4.429,88	\$ 79.737,88
Mosaicos graníticos 30x30cm (sanitarios-cocina P.B.)	70,00	m2	\$ 1.971,03	\$ 1.872,94	\$ 3.843,97	\$ 269.077,95
Losetas graníticas 40x40cm (patios)	125,00	m2	\$ 2.036,65	\$ 1.649,60	\$ 3.686,25	\$ 460.781,66
Placas roca de yeso estandar jta.tomada con estruct.metálica, sin aislación	165,00	m2	\$ 2.764,69	\$ 853,18	\$ 3.617,87	\$ 596.949,24
Cerámicas esmaltadas (baños y cocina P.B.)	160,00	m2	\$ 2.679,76	\$ 1.685,96	\$ 4.365,72	\$ 698.515,26
Cerámicas esmaltadas (baños y cocina P.A.)	50,00	m2	\$ 2.679,76	\$ 1.685,96	\$ 4.365,72	\$ 218.286,02
Mesada de granito natural e=2,5cm (PB y PA)	5,50	m2	\$ 76.016,85	\$ 3.752,74	\$ 79.769,59	\$ 438.732,76
Divisores sanitarios perfilera aluminio y placas Aluminio Puerta B² D² con barral reglamentario	32,00	m2	\$ 15.522,66	\$ 3.381,68	\$ 18.904,34	\$ 604.938,87
Restauración Madera ventana y puerta ventana con celosía (incluye impregnante, reposición de vidrios y herrajes)	1,00	m2	\$ 53.024,80	\$ 4.618,88	\$ 57.643,68	\$ 57.643,68
Látex en muros interiores	850,00	m2	\$ 354,59	\$ 749,18	\$ 1.103,76	\$ 938.199,08
Látex en muros exteriores	750,00	m2	\$ 364,11	\$ 876,33	\$ 1.240,44	\$ 930.327,19
Látex para cielorraso (PB+PA)	600,00	m2	\$ 258,34	\$ 838,51	\$ 1.096,86	\$ 658.113,21
Artefactos Iluminación (PB+PA)	62,00	u	\$ 5.069,88	\$ 1.853,46	\$ 6.923,35	\$ 429.247,51
Boca Electricidad	50,00	u	\$ 7.625,07	\$ 3.232,66	\$ 10.857,73	\$ 542.886,55
Boca Telefonía	9,00	u	\$ 6.900,69	\$ 2.909,40	\$ 9.810,08	\$ 88.290,75
Boca Televisión	2,00	u	\$ 6.481,31	\$ 2.844,74	\$ 9.326,05	\$ 18.652,10
Tablero Electricidad	4,00	u	\$ 13.305,98	\$ 4.310,22	\$ 17.616,19	\$ 70.464,78
Tomacorriente (PB+PA)	100,00	u	\$ 6.786,31	\$ 2.877,07	\$ 9.663,38	\$ 966.338,06
Bidet loza blanca c/ grifería	2,00	u	\$ 44.070,72	\$ 8.639,09	\$ 52.709,81	\$ 105.419,61
Lavatorio loza blanca c/ grifería	8,00	u	\$ 44.215,92	\$ 6.032,68	\$ 50.248,61	\$ 401.990,47
Inodoro pedestal loza blanca incl. Dep. y acces.	9,00	u	\$ 61.257,01	\$ 8.566,69	\$ 69.823,71	\$ 628.413,36
Pileta cocina bacha acero inoxidable c/ grifería	2,00	u	\$ 46.897,83	\$ 6.034,03	\$ 52.931,87	\$ 105.863,74
Accesorios baño loza blanca (10 piezas)	4,00	jgo	\$ 74.336,15	\$ 5.429,60	\$ 79.765,74	\$ 319.062,98
Pileta lavar antivandálico Ac. Inox. C/ grifería	1,00	u	\$ 48.994,49	\$ 4.477,37	\$ 53.471,86	\$ 53.471,86
Mingitorio mural loza blanca c/ grifería	2,00	u	\$ 90.000,00	\$ 4.477,37	\$ 94.477,37	\$ 188.954,73
Inodoro antivandálico Ac. Inox. C/ válvulas (celda)	1,00	u	\$ 306.176,00	\$ 17.133,39	\$ 323.309,39	\$ 323.309,39

DR. EDIF. E.
INST. FIJAS
Dpto. Log. (D-4) P.P.

T.C.N. GIMES, GUSTAVO
SUS COMISARIO
JEFE DIV. EDIF. E INST. FIJAS
DPTO. LOGISTICA (D-4)
Policia Prov. Santa Fe

**COSTOS UNITARIOS JUNIO 2022**

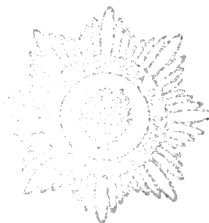
Cañería PP TF Ø 50mm (Colector)	1,00	m	\$ 2.706,04	\$ 675,68	\$ 3.381,73	\$ 3.381,73
Cañería PP TF Ø 38mm		m	\$ 2.289,73	\$ 663,62	\$ 2.953,35	\$ 0,00
Cañería PP TF Ø 25mm	50,00	m	\$ 2.081,57	\$ 657,58	\$ 2.739,16	\$ 136.957,76
Cañería PP TF Ø 19mm	50,00	m	\$ 1.734,64	\$ 627,42	\$ 2.362,06	\$ 118.103,12
Cañería PP TF Ø 13mm	40,00	m	\$ 1.387,71	\$ 603,29	\$ 1.991,00	\$ 79.640,09
Llave de paso Ø 13mm	4,00	u	\$ 6.085,51	\$ 1.085,92	\$ 7.171,43	\$ 28.685,71
Llave de paso Ø 19/25 mm	15,00	u	\$ 7.180,90	\$ 1.140,22	\$ 8.321,12	\$ 124.816,74
Cañilla de servicio Ø 13mm	26,00	u	\$ 8.272,96	\$ 1.061,79	\$ 9.334,75	\$ 242.703,54
Tanque reserva F°C° 1000ls		u	\$ 55.739,21	\$ 4.017,90	\$ 59.757,11	\$ 0,00
Tanque reserva PRFV 1000ls	1,00	u	\$ 71.903,58	\$ 5.223,27	\$ 77.126,85	\$ 77.126,85
Bomba centrífuga 1/2 HP	2,00	u	\$ 21.394,90	\$ 3.799,60	\$ 25.194,50	\$ 50.389,01
Boca Incendio		u	\$ 71.643,87	\$ 16.988,60	\$ 88.632,47	\$ 0,00
Cañería PVC 3,2 Ø 100/110mm	150,00	m	\$ 2.575,66	\$ 723,95	\$ 3.299,61	\$ 494.941,39
Cañería PVC 3,2 Ø 060mm	15,00	m	\$ 2.191,11	\$ 603,29	\$ 2.794,40	\$ 41.915,99
Cañería PVC 3,2 Ø 050mm		m	\$ 2.088,53	\$ 573,12	\$ 2.661,66	\$ 0,00
Cañería PVC 3,2 Ø 040mm	20,00	m	\$ 1.315,38	\$ 530,89	\$ 1.846,27	\$ 36.925,45
Cámara Inspección H ² A° 60x60cm	4,00	u	\$ 23.731,92	\$ 5.007,29	\$ 28.739,21	\$ 114.956,84
Cámara Interceptor de grasas H ² A° 50x40cm	1,00	u	\$ 7.813,02	\$ 1.604,75	\$ 9.417,77	\$ 9.417,77
BA PVC		u	\$ 7.813,02	\$ 1.604,75	\$ 9.417,77	\$ 0,00
BDA PVC	2,00	u	\$ 4.471,62	\$ 2.413,15	\$ 6.884,78	\$ 13.769,55
PPA PVC	7,00	u	\$ 5.360,45	\$ 1.870,19	\$ 7.230,65	\$ 50.614,53
E° PVC		u	\$ 4.471,62	\$ 2.413,15	\$ 6.884,78	\$ 0,00
Termotanque eléctrico alta recuperación 150 lts	1,00	u	\$ 95.000,00	\$ 11.414,82	\$ 106.414,82	\$ 106.414,82
Termotanque eléctrico alta recuperación 80 lts	1,00	u	\$ 48.743,00	\$ 6.414,82	\$ 55.157,82	\$ 55.157,82
Amoblamiento fijos mesadas, b/mes.y alacena	7,20	m	\$ 91.659,74	\$ 16.732,30	\$ 108.392,05	\$ 780.422,73
Lockers de chapa de 6 puertas		u	\$ 57.679,00	\$ 500,00	\$ 58.179,00	\$ 0,00
Reparación y desobstrucción de pluviales de losa existente. Embudos y bajadas	1,00	gl	\$ 4.740,00	\$ 2.480,00	\$ 7.220,00	\$ 7.220,00
Zingueria H ² G°	34,00	m	\$ 3.850,00	\$ 3.850,00	\$ 7.700,00	\$ 261.800,00
Caños bajada H ² F°		m	\$ 16.000,00	\$ 4.800,00	\$ 20.800,00	\$ 0,00

\$ 23.718.322,58

Coef. Resumen

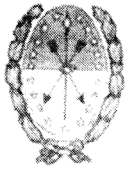
1,513**\$ 35.885.822,06**

"2022 - BICENTENARIO DE LA BANDERA DE LA PROVINCIA DE SANTA FE" "LAS MALVINAS SON ARGENTINAS"
 Nicasio O'foño 790 - Departamento Logística (D-4) - 3000- Santa Fe
 Tel. 0342 4619933 - 4573047



DM. EDIF. E.
 INST. FIJOS
 Dpto. Log. (D-4) P.P.

L.C. N. GINES, GUSTAVO
 SUB COMISARIO
 JEFE DIV. EDIF. E INST. FIJOS
 DPTO. LOGÍSTICA (D-4)
 Policía Prov. Santa Fe



POLICÍA DE LA PROVINCIA DE SANTA FE
DEPARTAMENTO LOGÍSTICA (D-4)



Corresponde Expte. N° 00204-0008194-2 /// D.L.P.P.N° 64.995/23

//ÑOR JEFE SECRETARIA GENERAL J.P.P.
Su despacho.

De acuerdo a lo informado por la División Edificaciones e Instalaciones Fijas dependiente de este Departamento Logística (D-4) a mi cargo, remito a Ud. las presentes actuaciones en cómputo de (6) fojas útiles, a su conocimiento y demás fines.-

DEPARTAMENTO LOGISTICA D-4.- Santa Fe, 22 de Noviembre del 2023.-



JORGE V. DUSSO
SUBDIRECTOR DE POLICÍA
Sub Jefe Dpto. Logística (D-4)
Policía de la Prov. de Santa Fe

"1983/2023 - 40 AÑOS DE DEMOCRACIA"

Nicasio Oroño 790- Departamento Logística (D-4)- 3000- Santa Fe
Tel: 0342 4619933-4573047



CPDE.EXPTE SG 459676/23 (002004-0008194-2) Ref.: Cámara de Diputados s/ Nota N° 30101/23 Sol. Informe de titularidad o forma de contratación con los inmuebles en lo que se encuentran ubicadas las Comisarias de la Policía en toda la Provincia.-

//-ÑOR SECRETARIO DE SEGURIDAD PÚBLICA:

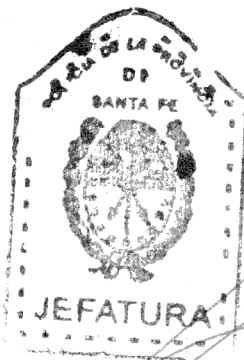
Elevo a Ud., el presente expediente en cómputos de (61) Fojas Útiles, referente a lo brevemente relatado en epígrafe.

Habiendo tomado conocimiento e intervención el Departamento Logística D4 informó los puntos solicitados a foja (02).

Sirva dar a la presente carácter de atenta nota de elevación.

SANTA FE, "*Cuna de la Constitución Nacional*", 24 de Noviembre 2023.-

SECRETARIA GENERAL
REDACTÓ J.R.G
TRANSCRIBIÓ
REVISÓ



JOSE EDUARDO SENN
DIRECTOR GENERAL DE POLICIA
SUBJEFE DE POLICIA DE PROVINCIA



MINISTERIO DE
SEGURIDAD
Secretaría Privada

Primera Junta 2823
S3000CDI - Santa Fe

Tel. (342) - 4505203
secprivseguridad@santafe.gov.ar



Santa Fe "Cuna de la Constitución Nacional", 29 de noviembre del 2023.

Ref: "Expte N° 02004-0008194-2
Cámara de Diputados"

Con los informes producidos, pasen las actuaciones administrativas de referencia a la SUBSECRETARÍA DE ASUNTOS LEGISLATIVOS del MINISTERIO DE GOBIERNO, JUSTICIA Y DERECHOS HUMANOS, a efectos de su remisión a la **H. CÁMARA DE DIPUTADOS DE LA PROVINCIA.**

Sin más, aprovecho a saludarlo atentamente.

M.S.



CLAUDIO MIGUEL BRILLONI
MINISTRO DE SEGURIDAD





PROVINCIA DE SANTA FE
Ministerio de Gobierno, Justicia y
Derechos Humanos

NOTA N°:

21105

SANTA FE

14 DIC 2023

HONORABLE CÁMARA
DE DIPUTADAS Y DIPUTADOS
DE LA PROVINCIA DE SANTA FE

En respuesta a la **Comunicación N° 30101/23** de esa Honorable Cámara remitida por el Poder Ejecutivo, en relación a informe vinculado a la titularidad o forma de contratación de los inmuebles en los que se encuentran las comisarías de la policía de la provincia.

Se remite **Expediente N° 02004-0008194-2** con las tramitaciones administrativas de las áreas y autoridades competentes, en la cual obra la respuesta a fs. 04 a 60, avalada por el Ministro del área a fs. 62.

Sirva la presente de atenta nota de envío.

Ministerio de Gobierno, Justicia y Derechos Humanos - Subsecretaría de Asuntos Legislativos

Casa de Gobierno - 2° Piso - (S3000DEE) Santa Fe

"1983/2023 - 40 AÑOS DE DEMOCRACIA"